

## กองทุนเปิดบัวหลวง Premium Brands เพื่อการเลี้ยงชีพ

### Bualuang Premium Brands Equity RMF

B-PREMIUMRMF

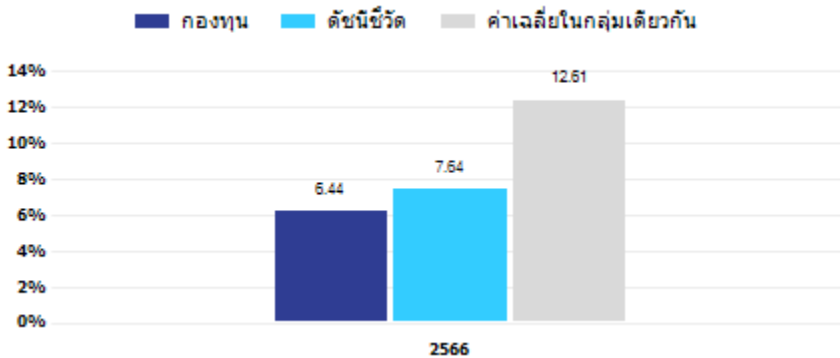
#### ประเภทกองทุนรวม / กลุ่มกองทุนรวม

- กองทุนรวมตราสารทุน/ กองทุนรวมเพื่อการเลี้ยงชีพ/ กองทุนรวมฟีดเดอร์/ กองทุนรวมที่มีนโยบายเปิดให้มีการลงทุนในกองทุนรวมอื่นภายใต้ บลจ. เดียวกัน
- กองทุนรวมที่เน้นลงทุนแบบมีความเสี่ยงต่างประเทศ
- กลุ่ม Global Equity

#### นโยบายและกลยุทธ์การลงทุน

- ลงทุนในหน่วยลงทุนของ Pictet - Premium Brands, Class I EUR (กองทุนหลัก) โดยเฉลี่ยในรอบปีบัญชีไม่น้อยกว่า 80% ของ NAV
- กองทุนหลักมีนโยบายที่จะเน้นการเติบโตของมูลค่าเงินลงทุนผ่านการลงทุนอย่างน้อย 2 ใน 3 ของทรัพย์สินทั้งหมดของกองทุนหลักในตราสารทุนที่ออกโดยบริษัทที่ทำธุรกิจเกี่ยวกับสินค้าและบริการระดับบน (Premium brands sector) ที่มีคุณภาพสูง กองทุนหลักบริหารจัดการโดย Pictet Asset Management (Europe) S.A.
- สัดส่วนการลงทุนในกองทุนรวมอื่นภายใต้ บลจ. เดียวกัน โดยเฉลี่ยรอบปีบัญชีไม่เกิน 20% ของ NAV
- ลงทุนใน Derivatives เพื่อป้องกันความเสี่ยงจากอัตราแลกเปลี่ยนตามดุลยพินิจของผู้จัดการกองทุน หรือเพื่อเพิ่มประสิทธิภาพในการบริหารการลงทุน (EPM) และ/หรือ Structured Note
- กองทุนมุ่งหวังให้ผลประกอบการเคลื่อนไหวตามกองทุนหลัก โดยกองทุนหลักมุ่งหวังให้ผลประกอบการสูงกว่าดัชนีชี้วัด (Active Management)

#### ผลการดำเนินงานและดัชนีชี้วัดย้อนหลัง 5 ปีปฏิทิน (% ต่อปี)



#### ผลการดำเนินงานย้อนหลังแบบปักหมุด (ณ วันที่ 31 ตุลาคม 2567)

	YTD	3 เดือน	6 เดือน	1 ปี*
กองทุน	-0.92	-1.74	-7.21	5.33
ดัชนีชี้วัด	9.12	-1.37	-1.05	18.44
ค่าเฉลี่ยในกลุ่มเดียวกัน	5.28	0.20	3.62	20.08
ความผันผวนกองทุน	12.72	15.54	13.32	12.56
ความผันผวนดัชนีชี้วัด	12.78	16.70	13.91	12.30
	3 ปี*	5 ปี*	10 ปี*	ตั้งแต่จัดตั้ง*
กองทุน	N/A	N/A	N/A	5.34
ดัชนีชี้วัด	N/A	N/A	N/A	16.71
ค่าเฉลี่ยในกลุ่มเดียวกัน	-5.93	6.37	3.95	N/A
ความผันผวนกองทุน	N/A	N/A	N/A	12.45
ความผันผวนดัชนีชี้วัด	N/A	N/A	N/A	12.31

\* % ต่อปี

#### ระดับความเสี่ยง



ลงทุนในตราสารทุนต่างประเทศเป็นหลัก โดยเฉลี่ยรอบปีบัญชีไม่น้อยกว่า 80% ของ NAV

#### ข้อมูลกองทุนรวม

วันจดทะเบียนกองทุน	25 ตุลาคม 2566
วันเริ่มต้น class	-
นโยบายจ่ายเงินปันผล	ไม่จ่าย
อายุกองทุน	ไม่จ่าย

#### ผู้จัดการกองทุนรวม

1. นายดนัย อรุณกิตติชัย (ตั้งแต่ 25 ต.ค. 2566)
2. น.ส.เสรณี นาคธน (ตั้งแต่ 25 ต.ค. 2566)

#### ดัชนีชี้วัด

ผลการดำเนินงานของกองทุนรวมหลัก ปรับด้วยต้นทุน การป้องกันความเสี่ยงอัตราแลกเปลี่ยนเพื่อคำนวณผลตอบแทน เป็นสกุลเงินบาท ณ วันที่คำนวณผลตอบแทน สัดส่วน 50.00% และปรับด้วยอัตราแลกเปลี่ยนเพื่อคำนวณผลตอบแทน เป็นสกุลเงินบาท ณ วันที่คำนวณผลตอบแทน สัดส่วน 50.00%

#### คำเตือน

- การลงทุนในกองทุนรวมไม่ใช่การฝากเงิน
- ผลการดำเนินงานในอดีตของกองทุนรวม มิได้เป็นสิ่งยืนยันถึงผลการดำเนินงานในอนาคต

การเข้าร่วมต่อต้านทุจริต : ได้รับการรับรองจาก CAC  
จัดอันดับกองทุน Morningstar -

หนังสือชี้ชวนฉบับเต็ม



"ผู้ลงทุนสามารถศึกษาเรื่องมือ  
บริหารความเสี่ยงด้านสภาพคล่อง  
ได้ที่หนังสือชี้ชวนฉบับเต็ม"

<https://www.bblam.co.th/>  
?cID=18533

**การซื้อขายหน่วยลงทุน**

การซื้อขายหน่วยลงทุน		การขายคืนหน่วยลงทุน	
วันทำการซื้อ:	ทุกวันทำการซื้อขาย ของกองทุน	วันทำการขายคืน:	ทุกวันทำการซื้อขาย ของกองทุน
เวลาทำการ:	8.30 - 15.30 น.	เวลาทำการ:	8.30 - 15.30 น.
การซื้อครั้งแรกขั้นต่ำ:	500 บาท	การขายคืนขั้นต่ำ:	ไม่กำหนด
การซื้อครั้งถัดไปขั้นต่ำ:	500 บาท	ยอดคงเหลือขั้นต่ำ:	ไม่กำหนด
		ระยะเวลาการรับเงินค่าขายคืน*:	T+4

หมายเหตุ: \* ภายใน 5 วันทำการนับแต่วันคำนวณ NAV (T+2) หมายความว่า บริษัทจัดการจะชำระเงินค่าขายคืนภายใน 7 วันทำการนับแต่วันทำการขายคืน (ปัจจุบันคืนเงินค่าขายคืน T+4) T = วันทำการซื้อขายของกองทุน  
ผู้ถือหน่วยลงทุนสามารถดูวันทำการซื้อขายของกองทุนได้ที่ <https://www.bblam.co.th/?cid=18511>

**ค่าธรรมเนียมที่เรียกเก็บจากกองทุนรวม (% ต่อปีของ NAV)**

ค่าธรรมเนียม	สูงสุดไม่เกิน	เก็บจริง
การจัดการ	2.1400	1.6050
รวมค่าใช้จ่าย	3.4775	2.0403

หมายเหตุ: กรณีที่กองทุนลงทุนในหน่วยลงทุนของกองทุนรวมภายใต้การจัดการเดียวกัน บริษัทจัดการจะไม่เรียกเก็บค่าธรรมเนียมการจัดการซ้ำซ้อน สามารถดูข้อมูลเพิ่มเติมได้ที่หนังสือชี้ชวนฉบับเต็ม  
บริษัทจัดการอาจพิจารณาเปลี่ยนแปลงค่าธรรมเนียมที่เรียกเก็บจริงเพื่อให้สอดคล้องกับกลยุทธ์หรือค่าใช้จ่ายในการบริหารจัดการ

**ค่าธรรมเนียมที่เรียกเก็บจากผู้ถือหน่วยลงทุน (% ของมูลค่าซื้อขาย)**

ค่าธรรมเนียม	สูงสุดไม่เกิน	เก็บจริง
การขาย	1.00	ไม่เรียกเก็บ
การรับซื้อคืน	1.00 (ขั้นต่ำ 50 บาท)	ไม่เรียกเก็บ
การสับเปลี่ยนหน่วยลงทุนเข้า	1.00	ตามหมายเหตุด้านล่าง
การสับเปลี่ยนหน่วยลงทุนออก	200 บาท/รายการ	ตามหมายเหตุด้านล่าง
การโอนหน่วย	-	-

หมายเหตุ: กรณีที่กองทุนลงทุนในหน่วยลงทุนของกองทุนรวมภายใต้การจัดการเดียวกัน บริษัทจัดการจะไม่เรียกเก็บค่าธรรมเนียมการขายหรือรับซื้อคืนหน่วยลงทุนซ้ำซ้อน สามารถดูข้อมูลเพิ่มเติมได้ที่หนังสือชี้ชวนฉบับเต็ม  
ค่าธรรมเนียมการขาย บริษัทจัดการขอสงวนสิทธิเรียกเก็บไม่เกิน 1.00% โดยจะแจ้งให้ทราบล่วงหน้า

**ค่าธรรมเนียมการรับซื้อคืน**

บริษัทจัดการขอสงวนสิทธิเรียกเก็บตามเงื่อนไขต่อไปนี้ โดยจะแจ้งให้ทราบล่วงหน้า

- ถือครองน้อยกว่าหรือเท่ากับ 1 ปี : ไม่เกิน 1.00% (ขั้นต่ำ 50 บาท)
- ถือครองมากกว่า 1 ปี : 50 บาทต่อรายการ

**ค่าธรรมเนียมการสับเปลี่ยน**

- ภายในบริษัทจัดการ : ไม่เรียกเก็บ
- กับบริษัทจัดการอื่น : ยังไม่เปิดให้บริการ โดยก่อนเปิดให้บริการจะแจ้งให้ทราบผ่านทาง [www.bblam.co.th](http://www.bblam.co.th)

กองทุน RMF ไม่สามารถนำหน่วยลงทุนไปจำหน่าย จ่าย โอน จำนำ หรือนำไปเป็นหลักประกันได้

บริษัทจัดการอาจพิจารณาเปลี่ยนแปลงค่าธรรมเนียมที่เรียกเก็บจริงเพื่อให้สอดคล้องกับกลยุทธ์หรือค่าใช้จ่ายในการบริหารจัดการ

**ข้อมูลเชิงสถิติ**

Maximum drawdown	-13.89 %
Recovering Period	N/A
FX Hedging	60.21 %
อัตราส่วนหมุนเวียนการลงทุน	N/A
Sharpe Ratio	0.25
Alpha	-11.38
Beta	N/A
Tracking Error	N/A
อายุเฉลี่ยของตราสารหนี้	N/A
Yield to Maturity	N/A

**การจัดสรรการลงทุนในต่างประเทศของกองทุนหลัก**

ประเทศ	% NAV
สหรัฐอเมริกา	44.83
ฝรั่งเศส	20.76
อิตาลี	11.58
สวิตเซอร์แลนด์	10.59
เยอรมนี	5.10
ข้อมูลล่าสุด ณ วันที่ 30 กันยายน 2567	

**การจัดสรรการลงทุนในกลุ่มอุตสาหกรรมของกองทุนหลัก**

	% NAV
Luxury	39.74
Sport	16.22
Travel & Tourism	14.26
Food & Drinks	10.82
Cosmetics	9.83
ข้อมูลล่าสุด ณ วันที่ 30 กันยายน 2567	

**สัดส่วนประเภททรัพย์สินที่ลงทุน**

	% NAV
หน่วยลงทุนกองทุนรวม	94.36
ทรัพย์สินอื่นและหนี้สินอื่น	5.67
สัญญาซื้อขายล่วงหน้า	-0.03

**ทรัพย์สินที่ลงทุนสูงสุด 5 อันดับแรก**

	% NAV
Pictet - Premium Brands	94.36

**ทรัพย์สินที่ลงทุนสูงสุด 5 อันดับแรกของกองทุนหลัก**

	% NAV
American Express Co	5.43
Hermes International Sca	5.21
Adidas AG	5.10
Visa Inc	4.80
Hilton Worldwide Holdings Inc	4.52
ข้อมูลล่าสุด ณ วันที่ 30 กันยายน 2567	

## การลงทุนในกองทุนเกินกว่า 20% (กองในประเทศและกองต่างประเทศ)

ชื่อกองทุน: Pictet - Premium Brands, Class I EUR

ISIN code: LU0217138485

Bloomberg code: PPGPMBI LX

## ข้อมูลอื่นๆ

## ช่องทางการซื้อหน่วยลงทุน

- บริษัทจัดการ/ ผู้สนับสนุนการขายหรือรับซื้อคืน/ หักบัญชีเงินฝากแบบถัวเฉลี่ย\* : เวลา 8.30 น. - 15.30 น.
- Bangkok Bank Internet Banking/ Bangkok Bank Mobile Banking/ BF Fund Trading\*\* : ทุกวันตลอด 24 ชั่วโมง\*\*\*

## ช่องทางการขายคืนหน่วยลงทุน

- บริษัทจัดการ/ ผู้สนับสนุนการขายหรือรับซื้อคืน : เวลา 8.30 น. - 15.30 น.
- Bangkok Bank Internet Banking/ Bangkok Bank Mobile Banking/ BF Fund Trading\*\* : ทุกวันตลอด 24 ชั่วโมง\*\*\*

## หมายเหตุ:

\* ปัจจุบันสามารถทำรายการผ่าน บมจ.ธนาคารกรุงเทพ/ Bangkok Bank Mobile Banking บมจ.กรุงเทพประกันชีวิต และ BF Fund Trading

\*\* การส่งคำสั่งซื้อ หลังเวลา 15.00 น. ในวันทำการซื้อขายหรือในวันหยุดทำการซื้อขาย จะได้รับราคาขายหน่วยลงทุนที่คำนวณได้ ณ สิ้นวันทำการซื้อขายถัดไป และการส่งคำสั่งขายคืน หลังเวลา 15.30 น. ในวันทำการซื้อขายหรือในวันหยุดทำการซื้อขาย จะได้รับราคาซื้อคืนหน่วยลงทุนที่คำนวณได้ ณ สิ้นวันทำการซื้อขายถัดไป

\*\*\* การส่งคำสั่งซื้อหรือคำสั่งขายคืน (ยกเว้น BF Fund Trading) หลังเวลา 16.00 น. ในวันทำการซื้อขายหรือในวันหยุดทำการซื้อขาย จะได้รับราคาขายหรือราคาซื้อคืนหน่วยลงทุนที่คำนวณได้ ณ สิ้นวันทำการซื้อขายถัดไป

ผู้ลงทุนสามารถดูข้อมูลกองทุนหลัก (Master Fund) ได้ที่ <https://am.pictet/en/singapore/institutional>ผู้ลงทุนสามารถติดตามข้อมูลรายงานรอบระยะเวลาหกเดือน และรายงานประจำปีของกองทุนรวม ได้ที่ [www.bblam.co.th](http://www.bblam.co.th)

## คำอธิบาย

Maximum Drawdown เปรอ์เซ็นต์ผลขาดทุนสูงสุดของกองทุนรวมในระยะเวลา 5 ปีย้อนหลัง (หรือตั้งแต่จัดตั้งกองทุนกรณีที่ยังไม่ครบ 5 ปี) โดยวัดจากระดับ NAV ต่อหน่วยที่จุดสูงสุดไปจนถึงจุดต่ำสุดในช่วงที่ NAV ต่อหน่วยปรับตัวลดลง ค่า Maximum Drawdown เป็นข้อมูลที่จะช่วยให้ทราบถึงความเสี่ยงที่อาจขาดทุนจากการลงทุนในกองทุนรวม

Recovering Period ระยะเวลาการฟื้นตัว เพื่อเป็นข้อมูลให้ผู้ลงทุนทราบถึงระยะเวลาตั้งแต่การขาดทุนสูงสุดจนถึงระยะเวลาที่ฟื้นกลับมาที่เงินต้นเริ่มต้นใช้ระยะเวลาสั้นเท่าใด

FX Hedging เปรอ์เซ็นต์ของการลงทุนในสกุลเงินต่างประเทศที่มีการป้องกันความเสี่ยงจากอัตราแลกเปลี่ยน

อัตราส่วนหมุนเวียนการลงทุน ความถี่ของการซื้อขายหลักทรัพย์ในพอร์ตกองทุนในช่วงเวลาใดช่วงเวลาหนึ่ง โดยคำนวณจากมูลค่าที่ต่ำกว่าระหว่างผลรวมของมูลค่าการซื้อขายหลักทรัพย์กับผลรวมของมูลค่าการขายหลักทรัพย์ของกองทุนรวมในรอบระยะเวลา 1 ปีหารด้วยมูลค่า NAV ของกองทุนรวมเฉลี่ยในรอบระยะเวลาเดียวกัน กองทุนรวมที่มีค่า portfolio turnover สูง บ่งชี้ถึงการซื้อขายหลักทรัพย์บ่อยครั้งของผู้จัดการกองทุนและทำให้มีต้นทุนการซื้อขายหลักทรัพย์ที่สูง จึงต้องพิจารณาเปรียบเทียบกับผลการดำเนินงานของกองทุนรวมเพื่อประเมินความคุ้มค่าของการซื้อขายหลักทรัพย์ดังกล่าว

Sharpe Ratio อัตราส่วนระหว่างผลตอบแทนส่วนเพิ่มของกองทุนรวมเปรียบเทียบกับความเสี่ยงจากการลงทุน โดยคำนวณจากผลต่างระหว่างอัตราผลตอบแทนของกองทุนรวมกับอัตราผลตอบแทนที่ปราศจากความเสี่ยง (risk-free rate) เปรียบเทียบกับค่าเบี่ยงเบนมาตรฐาน (standard deviation) ของกองทุนรวม ค่า Sharpe Ratio สะท้อนถึงอัตราผลตอบแทนที่กองทุนรวมควรได้รับเพิ่มขึ้นเพื่อชดเชยกับความเสี่ยงที่กองทุนรวมรับมา โดยกองทุนรวมที่มีค่า Sharpe Ratio สูงกว่าจะเป็นกองทุนที่มีประสิทธิภาพในการบริหารจัดการการลงทุนที่ดีกว่าเนื่องจากได้รับผลตอบแทนส่วนเพิ่มที่สูงกว่าภายใต้ระดับความเสี่ยงเดียวกัน

Alpha ผลตอบแทนส่วนเกินของกองทุนรวมเมื่อเปรียบเทียบกับดัชนีชี้วัด (benchmark) โดยค่า Alpha ที่สูง หมายถึง กองทุนสามารถสร้างผลตอบแทนได้สูงกว่าดัชนีชี้วัด ซึ่งเป็นผลจากประสิทธิภาพของผู้จัดการกองทุนในการคัดเลือกหรือหาจังหวะเข้าลงทุนในหลักทรัพย์ได้อย่างเหมาะสม

Beta ระดับและทิศทางการเปลี่ยนแปลงของอัตราผลตอบแทนของหลักทรัพย์ในพอร์ตการลงทุน โดยเปรียบเทียบกับอัตราการเปลี่ยนแปลงของตลาด Beta น้อยกว่า 1 แสดงว่าหลักทรัพย์ในพอร์ตการลงทุนมีการเปลี่ยนแปลงของอัตราผลตอบแทนน้อยกว่าการเปลี่ยนแปลงของอัตราผลตอบแทนของกลุ่มหลักทรัพย์ของตลาด Beta มากกว่า 1 แสดงว่า หลักทรัพย์ในพอร์ตการลงทุนมีการเปลี่ยนแปลงของอัตราผลตอบแทนมากกว่าการเปลี่ยนแปลงของอัตราผลตอบแทนของกลุ่มหลักทรัพย์ของตลาด

Tracking Error อัตราผลตอบแทนของกองทุนมีประสิทธิภาพในการเลียนแบบดัชนีชี้วัด โดยหาก tracking error ต่ำ หมายถึง กองทุนรวมมีประสิทธิภาพในการสร้างผลตอบแทนให้ใกล้เคียงกับดัชนีชี้วัด กองทุนรวมที่มีค่า tracking error สูง จะมีอัตราผลตอบแทนโดยเฉลี่ยห่างจากดัชนีชี้วัดมากขึ้น

Yield to Maturity อัตราผลตอบแทนจากการลงทุนในตราสารหนี้โดยถือจนครบกำหนดอายุ ซึ่งคำนวณจากดอกเบี้ยที่ได้รับในอนาคตตลอดอายุตราสารและเงินต้นที่ได้รับคืนนำมาคิดเป็นมูลค่าปัจจุบัน โดยใช้ตัวอัตราผลตอบแทนของกองทุนรวมตราสารหนี้ คำนวณจากค่าเฉลี่ยถ่วงน้ำหนักของ Yield to Maturity ของตราสารหนี้แต่ละตัวที่กองทุนมีการลงทุน และเนื่องจาก Yield to Maturity มีหน่วยมาตรฐานเป็นเปอร์เซ็นต์ต่อปี จึงสามารถนำไปใช้เปรียบเทียบอัตราผลตอบแทนระหว่างกองทุนรวมตราสารหนี้ที่มีนโยบายถือครองตราสารหนี้จนครบกำหนดอายุและมีลักษณะการลงทุนที่ใกล้เคียงกันได้

ผู้สนับสนุนการขายหรือรับซื้อคืน:  บมจ.ธนาคารกรุงเทพ โทร. 1333  บมจ.หลักทรัพย์ บัวหลวง โทร. 0-2231-3777และ 0-2618-1000  บมจ.กรุงเทพประกันชีวิต โทร. 0-2777-8999  บจ.หลักทรัพย์ เอเชีย พลัส โทร. 0-2680-1234 บมจ.หลักทรัพย์ ฟิลลิป (ประเทศไทย) โทร. 0-2635-1700  บมจ.หลักทรัพย์ เกียรตินาคินภัทร โทร. 0-2305-9449 บจ.หลักทรัพย์ ดีบีเอส วิกเคอร์ส (ประเทศไทย) โทร. 0-2657-7000  บมจ.หลักทรัพย์ กรุงศรี โทร. 0-2659-7000 บจ.หลักทรัพย์นายหน้าซื้อขายหน่วยลงทุน ฟินโนมิน่า โทร. 0-2026-5100 กด 1  บจ.หลักทรัพย์ อินโนเวลท์ เอชซี โทร. 0-2949-1000 บมจ.หลักทรัพย์ เคจีโอ (ประเทศไทย) โทร. 0-2658-8889  บจ.หลักทรัพย์ โพน เวลท์ โซลูชั่น โทร. 0-2095-8999 บจ.หลักทรัพย์ หยวนต้า (ประเทศไทย) โทร. 0-2009-8000  บจ.หลักทรัพย์ เคเคพี โดมิ Line: @dime.finance Email: contact@dime.co.th บมจ.หลักทรัพย์ คาโอ (ประเทศไทย) โทร. 0-2351-1800  บมจ.หลักทรัพย์ เมย์แบงก์ (ประเทศไทย) โทร. 0-2658-5050

บริษัทหลักทรัพย์จัดการกองทุนรวม บัวหลวง จำกัด

เลขที่ 175 อาคารสารขันธ์ทิวเวอร์ ชั้น 7 ชั้น 21 และ ชั้น 26

ถนนสาทรใต้ แขวงทุ่งมหาเมฆ เขตสาทร กรุงเทพมหานคร 10120

โทร. 0-2674-6488 Website: [www.bblam.co.th](http://www.bblam.co.th) Email: [crm@bblam.co.th](mailto:crm@bblam.co.th)