

## กองทุนเปิดบัวหลวงเอเชียเทคโนโลยี

### Bualuang Asia Technology Fund

B-ASIATECH

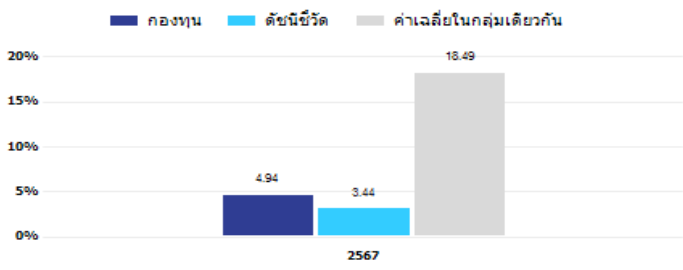
### ประเภทกองทุนรวม / กลุ่มกองทุนรวม

- กองทุนรวมตราสารทุน/ กองทุนรวมฟิวเจอร์/ กองทุนรวมเพื่อความยั่งยืน (SRI Fund)/ กองทุนรวมที่มีนโยบายเปิดให้มีการลงทุนในกองทุนรวมอื่นภายใต้ บลจ. เดียวกัน
- กองทุนรวมที่เน้นลงทุนแบบมีความเสี่ยงต่างประเทศ
- กลุ่ม Technology Equity

### นโยบายและกลยุทธ์การลงทุน

- กองทุนลงทุนในหน่วยลงทุนของ Wellington Asia Technology Fund, USD S Accumulating Unhedged (กองทุนหลัก) เพียงกองทุนเดียว โดย Wellington Luxembourg S.à r.l. (บริษัทจัดการกองทุนหลัก) ได้มอบหมายให้ Wellington Management Company LLP เป็นผู้จัดการกองทุน ทั้งนี้ กองทุนมี net exposure ในหน่วยลงทุนของกองทุนหลักดังกล่าวโดยเฉลี่ยในรอบปีบัญชีไม่น้อยกว่าร้อยละ 80 ของ NAV
- กองทุนหลักมีนโยบายเน้นลงทุนในตราสารทุนของบริษัทที่ประกอบธุรกิจด้านเทคโนโลยี และบริษัทที่เกี่ยวข้องกับเทคโนโลยี ที่จดทะเบียนหรือที่ดำเนินธุรกิจในภูมิภาคเอเชีย และส่งเสริมการลงทุนด้านความยั่งยืน (Environmental, Social and Governance: ESG) โดยมีการนำปัจจัยด้านสังคมที่เกี่ยวข้องกับการใช้แรงงานเป็นหลัก เข้ามาพิจารณาใช้ในกระบวนการลงทุน
- สัดส่วนการลงทุนในกองทุนรวมอื่นภายใต้ บลจ. เดียวกัน โดยเฉลี่ยรอบปีบัญชีไม่เกิน 20% ของ NAV
- ลงทุนใน Derivatives เพื่อป้องกันความเสี่ยงจากอัตราแลกเปลี่ยนตามดุลยพินิจของผู้จัดการกองทุน หรือเพื่อเพิ่มประสิทธิภาพในการบริหารการลงทุน (EPM) และ/หรือ Structured Note
- กองทุนมุ่งหวังให้ผลประกอบการเคลื่อนไหวตามกองทุนหลัก โดยกองทุนหลักมุ่งหวังให้ผลประกอบการสูงกว่าดัชนีชี้วัด (Active Management)

### ผลการดำเนินงานและดัชนีชี้วัดย้อนหลัง 5 ปีปฏิทิน (% ต่อปี)



### ผลการดำเนินงานย้อนหลังแบบปักหมุด (ณ วันที่ 28 กุมภาพันธ์ 2568)

	YTD	3 เดือน	6 เดือน	1 ปี*
กองทุน	1.34	1.48	2.65	N/A
ดัชนีชี้วัด	1.56	1.85	3.26	N/A
ค่าเฉลี่ยในกลุ่มเดียวกัน	-2.37	-3.97	7.90	8.74
ความผันผวนกองทุน	19.27	17.83	19.17	N/A
ความผันผวนดัชนีชี้วัด	20.10	18.53	20.05	N/A
	3 ปี*	5 ปี*	10 ปี*	ตั้งแต่จัดตั้ง*
กองทุน	N/A	N/A	N/A	6.34
ดัชนีชี้วัด	N/A	N/A	N/A	5.05
ค่าเฉลี่ยในกลุ่มเดียวกัน	1.68	7.96	N/A	N/A
ความผันผวนกองทุน	N/A	N/A	N/A	19.67
ความผันผวนดัชนีชี้วัด	N/A	N/A	N/A	21.67

\* % ต่อปี

### ระดับความเสี่ยง

ต่ำ

1	2	3	4	5	6	7	8
---	---	---	---	---	---	---	---

สูง

เสี่ยงสูง

ลงทุนในตราสารทุนต่างประเทศเป็นหลัก  
โดยเฉลี่ยรอบปีบัญชีไม่น้อยกว่า 80% ของ NAV

### ข้อมูลกองทุนรวม

วันจดทะเบียนกองทุน	27 มีนาคม 2567
วันเริ่มต้น class	-
นโยบายจ่ายเงินปันผล	ไม่จ่าย
อายุกองทุน	ไม่กำหนด

- ### ผู้จัดการกองทุนรวม
1. นายदनัย อรุณกิตติชัย (ตั้งแต่ 27 มี.ค. 2567)
  2. น.ส.ศรณี นาคธน (ตั้งแต่ 27 มี.ค. 2567)

### ดัชนีชี้วัด

ผลการดำเนินงานของกองทุนหลัก ปรับด้วยต้นทุนการป้องกันความเสี่ยงอัตราแลกเปลี่ยนเพื่อคำนวณผลตอบแทนเป็นสกุลเงินบาท ณ วันที่คำนวณผลตอบแทน สัดส่วน 50.00% และปรับด้วยอัตราแลกเปลี่ยนเพื่อคำนวณผลตอบแทนเป็นสกุลเงินบาท ณ วันที่คำนวณผลตอบแทน สัดส่วน 50.00% (กองทุนไม่มีดัชนีชี้วัดด้านความยั่งยืนที่สอดคล้องกับการลงทุนของกองทุนหลัก ดังนั้น กองทุนจึงเลือกใช้ผลการดำเนินงานของกองทุนหลักเป็นดัชนีชี้วัดของกองทุน)

- ### คำเตือน
- การลงทุนในกองทุนรวมไม่ใช่การฝากเงิน
  - ผลการดำเนินงานในอดีตของกองทุนรวม มิได้เป็นสิ่งยืนยันถึงผลการดำเนินงานในอนาคต

การเข้าร่วมต่อต้านทุจริต : ได้รับการรับรองจาก CAC  
จัดอันดับกองทุน Morningstar -

หนังสือชี้ชวนฉบับเต็ม



"ผู้ลงทุนสามารถศึกษาเรื่องมือ  
บริหารความเสี่ยงด้านสภาพคล่อง  
ได้ที่หนังสือชี้ชวนฉบับเต็ม"

<https://www.bblam.co.th/>  
[2ciD=19432](https://www.bblam.co.th/2ciD=19432)

**การซื้อขายหน่วยลงทุน**

วันทำการซื้อ: ทุกวันทำการซื้อขาย  
ของกองทุน

เวลาทำการ: 8.30 - 15.30 น.

การซื้อขายครั้งแรกขั้นต่ำ: 500 บาท

การซื้อขายครั้งถัดไปขั้นต่ำ: 500 บาท

**การขายคืนหน่วยลงทุน**

วันทำการขายคืน: ทุกวันทำการซื้อขาย  
ของกองทุน

เวลาทำการ: 8.30 - 15.30 น.

การขายคืนขั้นต่ำ: ไม่กำหนด

ยอดคงเหลือขั้นต่ำ: ไม่กำหนด

ระยะเวลาการรับเงินค่าขายคืน\*: T+4

หมายเหตุ: \*ภายใน 5 วันทำการนับแต่วันคำนวณ NAV (T+2) หมายความว่า บริษัทจัดการจะชำระเงินค่าขายคืน ภายใน 7 วันทำการ นับแต่วันทำการขายคืน (ปัจจุบันคืนเงินค่าขายคืน T+4)

T = วันทำการซื้อขายของกองทุน

ผู้ถือหน่วยลงทุนสามารถดูวันทำการซื้อขายของกองทุนได้ในเว็บไซต์บริษัทจัดการ <https://www.bblam.co.th/?cid=19385>

**ค่าธรรมเนียมที่เรียกเก็บจากกองทุนรวม (% ต่อปีของ NAV)**

ค่าธรรมเนียม	สูงสุดไม่เกิน	เก็บจริง
การจัดการ	2.1400	1.0700
รวมค่าใช้จ่าย	3.4775	1.4292

หมายเหตุ: กรณีที่กองทุนลงทุนในหน่วยลงทุนของกองทุนรวมภายใต้การจัดการเดียวกัน บริษัทจัดการจะไม่เรียกเก็บค่าธรรมเนียม การจัดการเข้าซื้อ สามารถดูข้อมูลเพิ่มเติมได้ที่หนังสือชี้ชวนฉบับเต็ม

บริษัทจัดการอาจพิจารณาเปลี่ยนแปลงค่าธรรมเนียมที่เรียกเก็บจริงเพื่อให้สอดคล้องกับกลยุทธ์ หรือค่าใช้จ่ายในการบริหารจัดการ

**ค่าธรรมเนียมที่เรียกเก็บจากผู้ถือหน่วยลงทุน (% ของมูลค่าซื้อขาย)**

ค่าธรรมเนียม	สูงสุดไม่เกิน	เก็บจริง
การขาย*	1.50	1.50
การรับซื้อคืน**	1.00 (ขั้นต่ำ 50 บาท)	ไม่เรียกเก็บ
การสับเปลี่ยนหน่วยลงทุนเข้า***	ไม่มี	ไม่มี
การสับเปลี่ยนหน่วยลงทุนออก****	ไม่มี	ไม่มี
การโอนหน่วย	50 บาท ต่อ 1,000 หน่วย หรือเศษของ 1,000 หน่วย	50 บาท ต่อ 1,000 หน่วย หรือเศษของ 1,000 หน่วย

หมายเหตุ: กรณีที่กองทุนลงทุนในหน่วยลงทุนของกองทุนรวมภายใต้การจัดการเดียวกัน บริษัทจัดการจะไม่เรียกเก็บค่าธรรมเนียมการขาย หรือรับซื้อคืนหน่วยลงทุนเข้าซื้อ สามารถดูข้อมูลเพิ่มเติมได้ที่หนังสือชี้ชวนฉบับเต็ม

\* บริษัทจัดการอาจคิดค่าธรรมเนียมการขายกับผู้ลงทุนแต่ละกลุ่มไม่เท่ากัน ดังนี้

- (1) บริษัทจัดการจะยกเว้นค่าธรรมเนียมการขายให้กับกองทุนสำรองเลี้ยงชีพ และกองทุนส่วนบุคคลภายใต้การจัดการของ บลจ.บัวหลวง
- (2) บริษัทจัดการจะเรียกเก็บค่าธรรมเนียมการขายในอัตรา 50% ของค่าธรรมเนียมการขายที่เรียกเก็บจริง สำหรับลูกค้าที่มีการลงทุน เท่ากับ หรือมากกว่า 50 ล้านบาท ต่อรายการ
- (3) บริษัทจัดการอาจจะเรียกเก็บค่าธรรมเนียมการขายในอัตรา 100% ของค่าธรรมเนียมการขายที่เรียกเก็บจริง สำหรับลูกค้าที่ไม่เข้า ข้อ (1) และ (2)

\*\* บริษัทจัดการขอสงวนสิทธิเรียกเก็บไม่เกิน 1.00% (ขั้นต่ำ 50 บาท) โดยจะแจ้งให้ทราบล่วงหน้า

\*\*\* ใช้ราคาขายหน่วยลงทุน ซึ่งจะมีค่าธรรมเนียมการขายคำนวณอยู่ในราคาดังกล่าวแล้ว

\*\*\*\* ใช้ราคาซื้อคืนหน่วยลงทุน ซึ่งจะมีค่าธรรมเนียมการรับซื้อคืนคำนวณอยู่ในราคาดังกล่าวแล้ว

บริษัทจัดการอาจพิจารณาเปลี่ยนแปลงค่าธรรมเนียมที่เรียกเก็บจริงเพื่อให้สอดคล้องกับกลยุทธ์ หรือค่าใช้จ่ายในการบริหารจัดการ

**ข้อมูลเชิงสถิติ**

Maximum drawdown	-16.19 %
Recovering Period	6 เดือน
FX Hedging	48.95 %
อัตราส่วนหมุนเวียนการลงทุน	N/A
Sharpe Ratio	N/A
Alpha	N/A
Beta	N/A
Tracking Error	N/A
อายุเฉลี่ยของตราสารหนี้	N/A
Yield to Maturity	N/A

**การจัดสรรการลงทุนในต่างประเทศของกองทุนหลัก**

ประเทศ	% NAV
ญี่ปุ่น	42.80
ไต้หวัน	22.50
จีน	20.40
สหรัฐอเมริกา	5.10
เกาหลีใต้	3.70

ข้อมูลล่าสุด ณ วันที่ 31 มกราคม 2568

**การจัดสรรการลงทุนในกลุ่มอุตสาหกรรมของกองทุนหลัก**

	% NAV
Semiconductors & Semiconductor Eqpt	33.90
Media & Entertainment	13.80
Technology Hardware & Equipment	12.00
Software & Services	7.60
Capital Goods	7.40

ข้อมูลล่าสุด ณ วันที่ 31 มกราคม 2568

**สัดส่วนประเภททรัพย์สินที่ลงทุน**

	% NAV
หน่วยลงทุนกองทุนรวม	94.67
ทรัพย์สินอื่นและหนี้สินอื่น	5.79
สัญญาซื้อขายล่วงหน้า	-0.46

**ทรัพย์สินที่ลงทุนสูงสุด 5 อันดับแรก**

	% NAV
Wellington Asia Technology Fund	94.67

**ทรัพย์สินที่ลงทุนสูงสุด 5 อันดับแรกของกองทุนหลัก**

	% NAV
Tencent Holdings Ltd	9.20
Taiwan Semi	9.10
Sony Group Corp	6.80
Recruit Holdings Co	4.10
Advantest Corp	3.70

ข้อมูลล่าสุด ณ วันที่ 31 มกราคม 2568

## การลงทุนในกองทุนเกินกว่า 20% (กองในประเทศและกองต่างประเทศ)

ชื่อกองทุน: Wellington Asia Technology Fund, USD S Acc

ISIN code: LU1751457539

Bloomberg code: WEATSUA LX

## ข้อมูลอื่นๆ

## ช่องทางการซื้อหน่วยลงทุน

- บริษัทจัดการ/ ผู้สนับสนุนการขายหรือรับซื้อคืน/ หักบัญชีเงินฝากแบบถัวเฉลี่ย\* : เวลา 8.30 น. - 15.30 น.
- Bangkok Bank Internet Banking/ Bangkok Bank Mobile Banking/ ATM/ Bualuang Phone / BF Fund Trading\*\* : ทุกวันตลอด 24 ชั่วโมง\*\*\*

## ช่องทางการขายคืนหน่วยลงทุน

- บริษัทจัดการ/ ผู้สนับสนุนการขายหรือรับซื้อคืน : เวลา 8.30 น. - 15.30 น.
- Bangkok Bank Internet Banking/ Bangkok Bank Mobile Banking/ ATM/ Bualuang Phone / BF Fund Trading\*\* : ทุกวันตลอด 24 ชั่วโมง\*\*\*

## หมายเหตุ

\* ปัจจุบันสามารถทำรายการผ่าน บมจ.ธนาคารกรุงเทพ/ Bangkok Bank Mobile Banking/ บมจ.กรุงเทพประกันชีวิต และ BF Fund Trading

\*\* การส่งคำสั่งซื้อ หลังเวลา 15.00 น. ในวันทำการซื้อขายหรือในวันหยุดทำการซื้อขาย จะได้รับราคาขายหน่วยลงทุนที่คำนวณได้ ณ สิ้นวันทำการซื้อขายถัดไป และการส่งคำสั่งขายคืน หลังเวลา 15.30 น. ในวันทำการซื้อขายหรือในวันหยุดทำการซื้อขาย จะได้รับราคาซื้อคืนหน่วยลงทุนที่คำนวณได้ ณ สิ้นวันทำการซื้อขายถัดไป

\*\*\* การส่งคำสั่งซื้อหรือคำสั่งขายคืน (ยกเว้น BF Fund Trading) หลังเวลา 16.00 น. ในวันทำการซื้อขายหรือในวันหยุดทำการซื้อขาย จะได้รับราคาขายหรือราคาซื้อคืนหน่วยลงทุนที่คำนวณได้ ณ สิ้นวันทำการซื้อขายถัดไป

สามารถดูข้อมูลกองทุนหลัก (Master Fund) ได้ที่ <https://www.wellington.com/en-gb/institutional/funds>ผู้ลงทุนสามารถติดตามข้อมูลรายงานรอบระยะเวลาหกเดือน และรายงานประจำปีของกองทุนรวม ได้ที่ [www.bblam.co.th](http://www.bblam.co.th)

## คำอธิบาย

**Maximum Drawdown** เปรียบเทียบผลขาดทุนสูงสุดของกองทุนรวมในระยะเวลา 5 ปีย้อนหลัง (หรือตั้งแต่จัดตั้งกองทุนกรณีที่ยังไม่ครบ 5 ปี) โดยวัดจากระดับ NAV ต่อหน่วยที่จุดสูงสุดไปจนถึงจุดต่ำสุดในช่วงที่ NAV ต่อหน่วยปรับตัวลดลง ค่า Maximum Drawdown เป็นข้อมูลที่ช่วยให้ทราบถึงความเสี่ยงที่อาจจะขาดทุนจากการลงทุนในกองทุนรวม

**Recovering Period** ระยะเวลาการฟื้นตัว เพื่อให้ข้อมูลให้ผู้ลงทุนทราบถึงระยะเวลาตั้งแต่การขาดทุนสูงสุดจนถึงระยะเวลาที่ฟื้นกลับมาที่เงินลงทุนเริ่มต้นใช้ระยะเวลาเท่าใด

**FX Hedging** เปรียบเทียบของการลงทุนในสกุลเงินต่างประเทศที่มีการป้องกันความเสี่ยงจากอัตราแลกเปลี่ยน

**อัตราส่วนหมุนเวียนการลงทุน** ความถี่ของการซื้อขายหลักทรัพย์ในพอร์ตการลงทุนในช่วงเวลาใดช่วงเวลานึง โดยคำนวณจากมูลค่าที่ต่ำกว่าระหว่างผลรวมของมูลค่าการซื้อหลักทรัพย์กับผลรวมของมูลค่าการขายหลักทรัพย์ของกองทุนรวมในรอบระยะเวลา 1 ปีหารด้วยมูลค่า NAV ของกองทุนรวมเฉลี่ยในรอบระยะเวลาเดียวกัน กองทุนรวมที่มีค่า portfolio turnover สูง บ่งชี้ถึงการซื้อขายหลักทรัพย์บ่อยครั้งของผู้จัดการกองทุนและทำให้มีต้นทุนการซื้อขายหลักทรัพย์ที่สูง จึงต้องพิจารณาเปรียบเทียบกับผลการดำเนินงานของกองทุนรวมเพื่อประเมินความคุ้มค่าของการซื้อขายหลักทรัพย์ดังกล่าว

**Sharpe Ratio** อัตราส่วนระหว่างผลตอบแทนส่วนเพิ่มของกองทุนรวมเปรียบเทียบกับความเสี่ยงจากการลงทุน โดยคำนวณจากผลต่างระหว่างอัตราผลตอบแทนของกองทุนรวมกับอัตราผลตอบแทนที่ปราศจากความเสี่ยง (risk-free rate) เปรียบเทียบกับค่าเบี่ยงเบนมาตรฐาน (standard deviation) ของกองทุนรวม ค่า Sharpe Ratio สะท้อนถึงอัตราผลตอบแทนที่กองทุนรวมควรได้รับเพิ่มขึ้นเพื่อชดเชยกับความเสี่ยงที่กองทุนรวมรับมา โดยกองทุนรวมที่มีค่า Sharpe Ratio สูงกว่าจะเป็นกองทุนที่มีประสิทธิภาพในการบริหารจัดการการลงทุนที่ดีกว่าเนื่องจากได้รับผลตอบแทนส่วนเพิ่มที่สูงกว่าภายใต้ระดับความเสี่ยงเดียวกัน

**Alpha** ผลตอบแทนส่วนเกินของกองทุนรวมเมื่อเปรียบเทียบกับดัชนีชี้วัด (benchmark) โดยค่า Alpha ที่สูง หมายถึง กองทุนสามารถสร้างผลตอบแทนที่สูงกว่าดัชนีชี้วัด ซึ่งเป็นผลจากประสิทธิภาพของผู้จัดการกองทุนในการคัดเลือกหรือหาจังหวะเข้าลงทุนในหลักทรัพย์ได้อย่างเหมาะสม

**Beta** ระดับและทิศทางการเปลี่ยนแปลงของอัตราผลตอบแทนของหลักทรัพย์ในพอร์ตการลงทุน โดยเปรียบเทียบกับอัตราการเปลี่ยนแปลงของตลาด Beta น้อยกว่า 1 แสดงว่าหลักทรัพย์ในพอร์ตการลงทุนมีการเปลี่ยนแปลงของอัตราผลตอบแทนน้อยกว่าการเปลี่ยนแปลงของอัตราผลตอบแทนของกลุ่มหลักทรัพย์ของตลาด Beta มากกว่า 1 แสดงว่า หลักทรัพย์ในพอร์ตการลงทุนมีการเปลี่ยนแปลงของอัตราผลตอบแทนมากกว่าการเปลี่ยนแปลงของอัตราผลตอบแทนของกลุ่มหลักทรัพย์ของตลาด

**Tracking Error** อัตราผลตอบแทนของกองทุนมีประสิทธิภาพในการเลียนแบบดัชนีชี้วัด โดยหาก tracking error ต่ำ หมายถึง กองทุนรวมมีประสิทธิภาพในการสร้างผลตอบแทนให้ใกล้เคียงกับดัชนีชี้วัด กองทุนรวมที่มีค่า tracking error สูง จะมีอัตราผลตอบแทนโดยเฉลี่ยห่างจากดัชนีชี้วัดมากขึ้น

**Yield to Maturity** อัตราผลตอบแทนจากการลงทุนในตราสารหนี้โดยถือจนครบกำหนดอายุ ซึ่งคำนวณจากดอกเบี้ยที่จะได้รับในอนาคตตลอดอายุตราสารและเงินต้นที่จะได้รับคืนนำมาคิดลดเป็นมูลค่าปัจจุบัน โดยใช้วัดอัตราผลตอบแทนของกองทุนรวมตราสารหนี้ คำนวณจากค่าเฉลี่ยถ่วงน้ำหนักของ Yield to Maturity ของตราสารหนี้แต่ละตัวที่กองทุนมีการลงทุน และเนื่องจาก Yield to Maturity มีหน่วยมาตรฐานเป็นเปอร์เซ็นต์ต่อปี จึงสามารถนำไปใช้เปรียบเทียบอัตราผลตอบแทนระหว่างกองทุนรวมตราสารหนี้ที่มีนโยบายถือครองตราสารหนี้จนครบกำหนดอายุและมีลักษณะการลงทุนที่ใกล้เคียงกันได้

**ผู้สนับสนุนการขายหรือรับซื้อคืน:**  บมจ.ธนาคารกรุงเทพ โทร. 1333  บมจ.หลักทรัพย์ บัวหลวง โทร. 0-2231-3777

และ 0-2618-1000  บมจ.กรุงเทพประกันชีวิต โทร. 0-2777-8999  บจ.หลักทรัพย์ เอเชีย พลัส โทร. 0-2680-1234

บมจ.หลักทรัพย์ ฟิลลิป (ประเทศไทย) โทร. 0-2635-1700  บมจ.หลักทรัพย์ เกียรตินาคินภัทร โทร. 0-2305-9449

บจ.หลักทรัพย์ ดีบีเอส วิกเคอร์ส (ประเทศไทย) โทร. 0-2657-7000  บมจ.หลักทรัพย์ กรุงศรี โทร. 0-2659-7000

บจ.หลักทรัพย์นายหน้าซื้อขายหน่วยลงทุน ฟินโนมีนา โทร. 0-2026-5100 กด 1  บจ.หลักทรัพย์ อินโนเวสต์ เอกซ์ โทร. 0-2949-1000

บมจ.หลักทรัพย์ เคจีไอ (ประเทศไทย) โทร. 0-2658-8889  บจ.หลักทรัพย์ โพน เวลท์ โซลูชัน โทร. 0-2095-8999

บจ.หลักทรัพย์ หยวนต้า (ประเทศไทย) 0-2009-8000  บจ.หลักทรัพย์ เคเคพี โดม Line : @dime.finance Email: contact@dime.co.th

บมจ.หลักทรัพย์ คาโอ (ประเทศไทย) โทร. 0-2351-1800  บมจ.หลักทรัพย์ เมย์แบงก์ (ประเทศไทย) โทร. 0-2658-5050

บมจ.หลักทรัพย์ กลีกรไทย โทร. 0-2796-0011

**บริษัทหลักทรัพย์จัดการกองทุนรวม บัวหลวง จำกัด**

เลขที่ 175 อาคารสารคดีตาวเวอร์ ชั้น 7 ชั้น 21 และ ชั้น 26

ถนนสาทรใต้ แขวงทุ่งมหาเมฆ เขตสาทร กรุงเทพมหานคร 10120

โทร. 0-2674-6488 Website: [www.bblam.co.th](http://www.bblam.co.th) Email: [crm@bblam.co.th](mailto:crm@bblam.co.th)

## ข้อมูลการลงทุนที่เกี่ยวกับความยั่งยืนของกอง B-ASIATECH

### วัตถุประสงค์การลงทุนที่เกี่ยวกับความยั่งยืน

กองทุนมีวัตถุประสงค์ลงทุนในการนำปัจจัยด้าน ESG เข้ามาในกระบวนการลงทุนผ่านการลงทุนในกองทุนหลัก โดยจะให้ความสำคัญกับการส่งเสริมมิติด้านสังคม เพื่อนำไปสู่การเจริญเติบโตทางเศรษฐกิจที่ต่อเนื่อง ครอบคลุม และยั่งยืน เช่น การจ้างงานเต็มที่ และมีประสิทธิภาพ และการมีงานที่มีคุณค่าสำหรับทุกคน เป็นต้น

### เป้าหมายที่กองทุนรวมต้องการบรรลุ

สนับสนุนให้บริษัทมีการคำนึงถึงปัจจัยด้าน ESG ในการดำเนินงานธุรกิจ โดยให้ความสำคัญกับมิติด้านสังคม ผ่านการลงทุนในกองทุนหลัก เช่น บริษัทที่ปราศจากแรงงานบังคับ การค้าแรงงานทาสสมัยใหม่ การค้ามนุษย์ และการใช้แรงงานเด็กในรูปแบบ เป็นต้น

### กรอบการลงทุน (Investment Universe)

กองทุนจะเน้นลงทุนในกองทุนหลักที่มีนโยบายการลงทุนที่ผนวกปัจจัยด้าน ESG โดยให้ความสำคัญกับมิติด้านสังคม ควบคู่กับปัจจัยพื้นฐานของบริษัทในการกระบวนการตัดสินใจลงทุน เช่น การไม่ลงทุนในบริษัทที่มีการบังคับแรงงานให้ทำงาน ผ่านการคุกคามทางจิตใจหรือร่างกาย หรือการข่มขู่ ถูกลดทอนความเป็นมนุษย์ ถูกปฏิบัติเหมือนสินค้า หรือถูกซื้อและขายเหมือนเป็นทรัพย์สิน หรือแรงงานขังหนี้ (Debt Bondage) เป็นต้น

### การอ้างอิงดัชนีชี้วัดที่สอดคล้องกับความยั่งยืน

ดัชนีชี้วัดของกองทุน คือ ผลการดำเนินงานของกองทุนหลัก ปรับด้วยต้นทุนการป้องกันความเสี่ยงอัตราแลกเปลี่ยนเพื่อคำนวณผลตอบแทนเป็นสกุลเงินบาท ณ วันที่คำนวณผลตอบแทน สัดส่วนร้อยละ 50.00 และปรับด้วยอัตราแลกเปลี่ยนเพื่อคำนวณผลตอบแทนเป็นสกุลเงินบาท ณ วันที่คำนวณผลตอบแทน สัดส่วนร้อยละ 50.00 ทั้งนี้ เพื่อให้สอดคล้องกับกลยุทธ์การบริหารที่มุ่งหวังให้ผลประโยชน์ประกอบองค์ประกอบที่สอดคล้องกับกองทุนหลัก ซึ่งกองทุนหลักมีคุณลักษณะที่เกี่ยวข้องกับความยั่งยืนในด้านสังคม โดยเฉพาะด้านการใช้แรงงาน อีกทั้งกองทุนไม่มีดัชนีชี้วัดด้านความยั่งยืนที่สอดคล้องกับการลงทุนของกองทุนหลัก ดังนั้น กองทุนจึงเลือกใช้ผลการดำเนินงานของกองทุนหลักเป็นดัชนีชี้วัดของกองทุน บริษัทจัดการขอสงวนสิทธิ์ที่จะเปลี่ยนแปลงตัวชี้วัดในการเปรียบเทียบตามที่บริษัทจัดการเห็นสมควรและเหมาะสม ซึ่งอยู่ภายใต้กรอบนโยบายการลงทุนที่กำหนด โดยบริษัทจัดการจะเปิดเผยข้อมูลให้ผู้ถือหน่วยลงทุนทราบผ่านทางเว็บไซต์ของบริษัทจัดการ

### วัตถุประสงค์การลงทุนที่เกี่ยวกับความยั่งยืนของกองทุนหลัก

กองทุนหลักมีวัตถุประสงค์เพื่อบริหารให้ได้ผลตอบแทนรวมในระยะยาวที่เหนือกว่าดัชนีอ้างอิง โดยลงทุนในตราสารทุนของบริษัทที่ประกอบธุรกิจด้านเทคโนโลยีและบริษัทที่เกี่ยวข้องกับเทคโนโลยี ที่จดทะเบียนหรือที่ดำเนินธุรกิจภายในภูมิภาคเอเชีย โดยใช้การลงทุนแบบ Bottom Up ผ่านการวิเคราะห์รายบริษัท และมีการส่งเสริมการลงทุนด้าน ESG โดยเน้นด้านสังคมที่เกี่ยวกับการใช้แรงงานเป็นหลัก เข้ามาใช้ในการกระบวนการลงทุน

### เป้าหมายที่กองทุนรวมต้องการบรรลุของกองทุนหลัก

กองทุนหลักมีเป้าหมายในด้านการลงทุนในบริษัทที่ผ่านเกณฑ์ข้อตกลงแห่งสหประชาชาติ ด้านการใช้แรงงาน ซึ่งรวมถึงการใช้แรงงานเด็ก และการใช้แรงงานแทนการใช้หนี้ เป็นต้น

### กรอบการลงทุน (Investment Universe) ของกองทุนหลัก

กองทุนหลักลงทุนในตราสารทุนที่มีลักษณะอย่างใดอย่างหนึ่ง (หรือมากกว่า) ดังต่อไปนี้

1. หลักทรัพย์ที่ผู้ออกหลักทรัพย์ได้รับการสำรวจเพื่อพิจารณาความเหมาะสมของนโยบายและหลักปฏิบัติที่ดีในด้านที่เกี่ยวกับการใช้แรงงานเด็ก การบังคับการใช้แรงงาน และการใช้แรงงานเพื่อชำระหนี้ โดยบริษัทจัดการใช้หลัก EM Modern Slavery Policy ซึ่งเป็นการที่บุคคลตกอยู่ในการแสวงหาประโยชน์จากผู้อื่น ถูกควบคุม ถูกบังคับใช้งาน ไม่ว่าจะเป็นอย่างชายหญิง และเด็ก โดยที่บุคคลนั้นไม่สามารถปฏิเสธได้ เพราะความกลัว ใช้ความรุนแรง มีการบีบบังคับ ถูกล่อลวง หรือมีการใช้อำนาจในทางที่ผิด ทำให้เสรีภาพและสิทธิส่วนบุคคลถูกลดทอนหรือสูญเสียไป มาประกอบการพิจารณา
2. กองทุนหลักจะไม่ลงทุนในหลักทรัพย์ที่ผู้ออกหลักทรัพย์ไม่ผ่านเกณฑ์ข้อตกลงโลกแห่งสหประชาชาติ (UN Global Compact) ว่าด้วยเรื่องแรงงานในหลักปฏิบัติที่ 4: การยุติการใช้แรงงานบังคับและแรงงานที่ใช้ภาคบังคับในทุกรูปแบบ และหลักปฏิบัติที่ 5: การยกเลิกการใช้แรงงานเด็กอย่างจริงจัง

นอกจากนี้ กองทุนหลักจะไม่ลงทุนในหลักทรัพย์ที่ผู้ออกได้รับการพิจารณาจากบริษัทจัดการ และหรือองค์กรภายนอกว่าดำเนินธุรกิจในด้านเหล่านี้

1. ผลิตอาวุธ ครอบคลุมนระเบิดลูกปราย (Cluster munitions) อาวุธชีวภาพ (Biological weapons) อาวุธเคมี (Chemical weapons) อาวุธจากรังสี (Depleted Uranium weapons) อาวุธแสงเลเซอร์ (Blinding laser weapons) อาวุธเพลิง (Incendiary weapons) รวมถึงชิ้นส่วนต่างๆ
2. ผลิตอาวุธนิวเคลียร์ ก๊าซพิษ
3. ผลิต จัดจำหน่าย และเป็นวัตถุดิบให้ผลิตภัณฑ์เกี่ยวกับยาสูบ
4. ผลิตไฟฟ้าโดยใช้ถ่านหิน
5. ผลิตโดยใช้ทรายน้ำมัน (Oil Sands/ Tar Sands)

ทั้งนี้ กองทุนหลักจะลงทุนไม่ต่ำกว่าร้อยละ 70 ของสินทรัพย์สุทธิในหลักทรัพย์ที่สอดคล้องกับกระบวนการ ESG

### การอ้างอิงดัชนีชี้วัดที่สอดคล้องกับความยั่งยืนของกองทุนหลัก

กองทุนหลักใช้ดัชนีชี้วัดที่สะท้อนถึงการลงทุนในกลุ่มเทคโนโลยีและกลุ่มอื่นๆ ที่เกี่ยวข้องกับเทคโนโลยีในภูมิภาคเอเชีย โดยเป็นการนำดัชนีชี้วัดของกลุ่มเทคโนโลยีในเอเชียมาปรับเพิ่มน้ำหนักในกลุ่มอื่นๆเข้าไป ได้แก่ กลุ่มมีเดียและสันทนาการ สินค้าฟุ่มเฟือย สินค้าคงทน สินค้าทุน สินค้าจำเป็น และอสังหาริมทรัพย์ ทั้งนี้ ดัชนีชี้วัดของกองทุนหลักมีวัตถุประสงค์เพื่อเปรียบเทียบผลการดำเนินงานของกองทุนหลักที่เน้นลงทุนในตราสารทุนของบริษัทที่ประกอบธุรกิจด้านเทคโนโลยีและบริษัทที่เกี่ยวข้องกับเทคโนโลยีที่จดทะเบียนหรือที่ดำเนินธุรกิจในภูมิภาคเอเชีย และใช้เพื่อศึกษาบริบทของตลาด (market context) เท่านั้น นอกจากนี้ ดัชนีชี้วัดดังกล่าวไม่ได้คำนึงถึงลักษณะ ESG Integration ที่เน้นด้านสังคม โดยเฉพาะด้านแรงงานที่ถูกกล่าวถึงตามกระบวนการลงทุนของกองทุน

ทั้งนี้ ดัชนีชี้วัดดังกล่าวถูกจัดทำเพื่อกองทุนหลักเป็นการเฉพาะ จึงไม่ได้เปิดเผยข้อมูลของดัชนีเป็นการทั่วไป