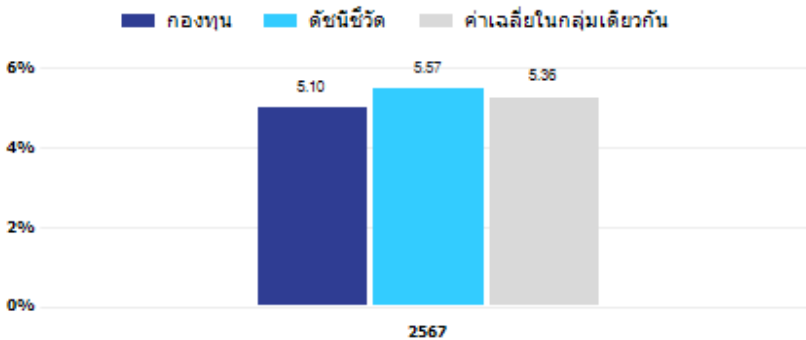



กองทุนรวมบัวหลวงตราสารภาครัฐไทยเพื่อความยั่งยืน
Bualuang Sovereign Instruments Thailand ESG Fund
B-SI-THAIESG
ประเภทกองทุนรวม / กลุ่มกองทุนรวม

- กองทุนรวมตราสารหนี้/ กองทุนรวมไทยเพื่อความยั่งยืน/ กองทุนรวมเพื่อความยั่งยืน (SRI Fund)/ กองทุนรวมที่มีนโยบายเปิดให้มีการลงทุนในกองทุนรวมอื่นภายใต้ บลจ. เดียวกัน
- กองทุนที่ลงทุนแบบไม่มีความเสี่ยงต่างประเทศ
- กลุ่ม Long Term General Bond

นโยบายและกลยุทธ์การลงทุน

- กองทุนจะเน้นลงทุนในตราสารภาครัฐไทย อาทิ ตัวเงินคลัง พันธบัตรรัฐบาล พันธบัตรธนาคารแห่งประเทศไทย หรือพันธบัตรหรือตั๋วแลกเงินหรือตั๋วสัญญาใช้เงินหรือหุ้นกู้ที่กองทุนเป็นผู้ถือ ผู้รับรอง ผู้รับอาวัล หรือผู้ค้ำประกัน หรือพันธบัตรหรือตั๋วแลกเงินหรือตั๋วสัญญาใช้เงินหรือหุ้นกู้ที่กระทรวงการคลังเป็นผู้ถือ ผู้รับอาวัล หรือผู้ค้ำประกัน และ/หรือหลักทรัพย์หรือทรัพย์สินภาครัฐไทยอื่นใดตามที่สำนักงาน ก.ล.ต. อนุญาตให้กองทุนลงทุนได้ โดยเฉลี่ยรอบปีบัญชีไม่น้อยกว่าร้อยละ 80 ของมูลค่าทรัพย์สินสุทธิของกองทุน
- ทั้งนี้ กองทุนจะลงทุนในพันธบัตรรัฐบาล พันธบัตรที่กระทรวงการคลังค้ำประกันต้นเงินและดอกเบี้ยหรือหุ้นกู้ที่กระทรวงการคลังค้ำประกันต้นเงินและดอกเบี้ยแต่ไม่รวมถึงหุ้นกู้แปลงสภาพ ซึ่งเป็นพันธบัตร หรือหุ้นกู้เพื่ออนุรักษ์สิ่งแวดล้อม (green bond) พันธบัตรหรือหุ้นกู้เพื่อความยั่งยืน (sustainability bond) หรือพันธบัตรหรือหุ้นกู้ส่งเสริมความยั่งยืน (sustainability-linked bond) โดยเฉลี่ยรอบปีบัญชีไม่น้อยกว่าร้อยละ 80 ของมูลค่าทรัพย์สินสุทธิของกองทุน
- กองทุนมีสัดส่วนการลงทุนในกองทุนรวมอื่นภายใต้ บลจ. เดียวกัน ไม่เกิน 20% ของ NAV
- กองทุนอาจลงทุนใน Derivatives เพื่อป้องกันความเสี่ยงจากการลงทุน รวมถึงเพื่อเพิ่มประสิทธิภาพในการบริหารการลงทุน (EPM) และ/หรือ Structured Note
- กองทุนมุ่งหวังให้ผลประกอบการเคลื่อนไหวสูงกว่าดัชนีชี้วัด (Active Management)

ผลการดำเนินงานและดัชนีชี้วัดย้อนหลัง 5 ปีปฏิทิน (% ต่อปี)

ผลการดำเนินงานย้อนหลังแบบปักหมุด (ณ วันที่ 28 กุมภาพันธ์ 2568)

	YTD	3 เดือน	6 เดือน	1 ปี*
กองทุน	1.42	1.49	4.09	N/A
ดัชนีชี้วัด	1.33	1.73	4.41	N/A
ค่าเฉลี่ยในกลุ่มเดียวกัน	1.23	1.49	3.83	5.33
ความผันผวนกองทุน	3.56	3.29	3.00	N/A
ความผันผวนดัชนีชี้วัด	2.66	2.16	1.53	N/A
	3 ปี*	5 ปี*	10 ปี*	ตั้งแต่จัดตั้ง*
กองทุน	N/A	N/A	N/A	6.59
ดัชนีชี้วัด	N/A	N/A	N/A	6.98
ค่าเฉลี่ยในกลุ่มเดียวกัน	2.17	1.02	2.48	N/A
ความผันผวนกองทุน	N/A	N/A	N/A	3.22
ความผันผวนดัชนีชี้วัด	N/A	N/A	N/A	1.47

* % ต่อปี

ระดับความเสี่ยง

 ต่ำ

1	2	3	4	5	6	7	8
---	---	---	---	---	---	---	---

 สูง

เสี่ยงปานกลางค่อนข้างต่ำ

ลงทุนในตราสารภาครัฐไทย

โดยเฉลี่ยรอบปีบัญชีไม่น้อยกว่า 80% ของ NAV

ข้อมูลกองทุนรวม

วันจดทะเบียนกองทุน	11 เมษายน 2567
วันเริ่มต้น class	-
นโยบายจ่ายเงินปันผล	ไม่จ่าย
อายุกองทุน	ไม่กำหนด

ผู้จัดการกองทุนรวม

1. น.ส.ปริยชัช คล่องคำนวณการ (ตั้งแต่ 11 เม.ย. 2567)
2. น.ส.อรุณี ศิลปการประดิษฐ์ (ตั้งแต่ 11 เม.ย. 2567)

ดัชนีชี้วัด

ดัชนีชี้วัด: ใช้เป็นตัวแทนองค์ประกอบของพอร์ตโฟลิโอ

1. ThaiBMA Government Bond ESG Index Net Total Return สัดส่วน 80.00%
2. ผลตอบแทนรวมของดัชนีพันธบัตรรัฐบาลระยะสั้นของสมาคมตราสารหนี้ไทย สัดส่วน 20.00%

คำเตือน

- การลงทุนในกองทุนรวมไม่ใช่การฝากเงิน
- ผลการดำเนินงานในอดีตของกองทุนรวม มิได้เป็นสิ่งยืนยันถึงผลการดำเนินงานในอนาคต

การเข้าร่วมต่อต้านทุจริต : ได้รับการรับรองจาก CAC จัดอันดับกองทุน Morningstar -

หนังสือชี้ชวนฉบับเต็ม



"ผู้ลงทุนสามารถศึกษาเรื่องมีอบริหารความเสี่ยงด้านสภาพคล่องได้ที่หนังสือชี้ชวนฉบับเต็ม"

<https://www.bblam.co.th/>

?cid=19496

การซื้อขายหน่วยลงทุน

วันทำการซื้อ:	ทุกวันทำการ
เวลาทำการ:	8.30 - 15.30 น.
การซื้อครั้งแรกขั้นต่ำ:	500 บาท
การซื้อครั้งถัดไปขั้นต่ำ:	500 บาท

การขายคืนหน่วยลงทุน

วันทำการขายคืน:	ทุกวันทำการ
เวลาทำการ:	8.30 - 15.30 น.
การขายคืนขั้นต่ำ:	ไม่กำหนด
ยอดคงเหลือขั้นต่ำ:	ไม่กำหนด
ระยะเวลาการรับเงินค่าขายคืน:	T+1

ข้อมูลเชิงสถิติ

Maximum drawdown	-1.79 %
Recovering Period	N/A
FX Hedging	N/A
อัตราส่วนหมุนเวียนการลงทุน	2.53 เท่า
Sharpe Ratio	N/A
Alpha	N/A
Beta	N/A
Tracking Error	N/A
อายุเฉลี่ยของตราสารหนี้	9 ปี 3 เดือน 15 วัน
Yield to Maturity	2.25 %

ค่าธรรมเนียมที่เรียกเก็บจากกองทุนรวม (% ต่อปีของ NAV)

ค่าธรรมเนียม	สูงสุดไม่เกิน	เก็บจริง
การจัดการ	0.5885	0.2140
รวมค่าใช้จ่าย	1.9260	0.3371

หมายเหตุ:

กรณีที่กองทุนลงทุนในหน่วยลงทุนของกองทุนรวมภายใต้การจัดการเดียวกัน บริษัทจัดการจะไม่เรียกเก็บค่าธรรมเนียมการจัดการซ้ำซ้อนสามารถดูข้อมูลเพิ่มเติมได้ที่หนังสือชี้ชวนฉบับเต็ม

บริษัทจัดการอาจพิจารณาเปลี่ยนแปลงค่าธรรมเนียมที่เรียกเก็บจริงเพื่อให้สอดคล้องกับกลยุทธ์หรือค่าใช้จ่ายในการบริหารจัดการ

การจัดสรรการลงทุนในต่างประเทศ**ค่าธรรมเนียมที่เรียกเก็บจากผู้ถือหน่วยลงทุน (% ของมูลค่าซื้อขาย)**

ค่าธรรมเนียม	สูงสุดไม่เกิน	เก็บจริง
การขาย	ไม่มี	ไม่มี
การรับซื้อคืน	ไม่มี	ไม่มี
การสับเปลี่ยนหน่วยลงทุนเข้า	ไม่มี	ไม่มี
การสับเปลี่ยนหน่วยลงทุนออก	200 บาท/รายการ	ตามหมายเหตุด้านล่าง
การโอนหน่วย	-	-

หมายเหตุ:

กรณีที่กองทุนลงทุนในหน่วยลงทุนของกองทุนรวมภายใต้การจัดการเดียวกันบริษัทจัดการจะไม่เรียกเก็บค่าธรรมเนียมการขายหรือรับซื้อคืนหน่วยลงทุนซ้ำซ้อน สามารถดูข้อมูลเพิ่มเติมได้ที่หนังสือชี้ชวนฉบับเต็ม

ค่าธรรมเนียมการสับเปลี่ยน

- ภายในบริษัทจัดการ : ไม่มี

- กับบริษัทจัดการอื่น : ยังไม่เปิดให้บริการ โดยก่อนเปิดให้บริการจะแจ้งให้ทราบผ่านทาง www.bblam.co.th

กองทุนรวมไทยเพื่อความยั่งยืนไม่สามารถนำหน่วยลงทุนไปจำหน่าย จ่าย โอน จำนำ หรือนำไปเป็นหลักประกันได้

บริษัทจัดการอาจพิจารณาเปลี่ยนแปลงค่าธรรมเนียมที่เรียกเก็บจริงเพื่อให้สอดคล้องกับกลยุทธ์หรือค่าใช้จ่ายในการบริหารจัดการ

การจัดสรรการลงทุนในผู้ออกตราสาร 5 อันดับแรก

	% NAV
กระทรวงการคลัง	83.39
ธนาคารแห่งประเทศไทย	15.63

สัดส่วนประเภททรัพย์สินที่ลงทุน

	% NAV
พันธบัตร	99.02
ตัวเงินคลัง	0.47
ทรัพย์สินอื่นและหนี้สินอื่น	0.31
เงินฝากธนาคาร	0.20

ทรัพย์สินที่ลงทุนสูงสุด 5 อันดับแรก

	% NAV
พันธบัตรรัฐบาลเพื่อความยั่งยืนสำหรับปรับโครงสร้างหนี้ (พ.ร.ก. กู้เงินโควิด-19)	38.80
พันธบัตรรัฐบาลส่งเสริมความยั่งยืน	29.87
ในปีงบประมาณ พ.ศ. 2568 ครั้งที่ 1	
พันธบัตรธนาคารแห่งประเทศไทย	6.33
รุ่นที่ 2/2Y/67	
พันธบัตรรัฐบาลเพื่อการบริหารหนี้ให้คู่ต่อ	6.04
ในปีงบประมาณ พ.ศ. 2565 ครั้งที่ 1	
พันธบัตรรัฐบาลประเภทอัตราดอกเบี้ย	3.50
แปรผันตามการเปลี่ยนแปลงของเงินเพื่อ	
ในปีงบประมาณ พ.ศ. 2556	

การจัดสรรการลงทุนตามอันดับความน่าเชื่อถือ (%)

	ในประเทศ	national	international
GOV bond/AAA	99.48		
AA			
A			
BBB			
ต่ำกว่า BBB			
Unrated			

การลงทุนในกองทุนเกินกว่า 20% (กองในประเทศและกองต่างประเทศ)

ข้อมูลอื่นๆ

ช่องทางกรซื้อหน่วยลงทุน

- บริษัทจัดการ/ ผู้สนับสนุนการขายหรือรับซื้อคืน/ หักบัญชีเงินฝากแบบถัวเฉลี่ย* : เวลา 8.30 น. - 15.30 น.
- Bangkok Bank Mobile Banking**/ BF Fund Trading*** : ทุกวันตลอด 24 ชั่วโมง

ช่องทางกรขายคืนหน่วยลงทุน

- บริษัทจัดการ/ ผู้สนับสนุนการขายหรือรับซื้อคืน/ BF Fund Trading : เวลา 8.30 น. - 15.30 น.
- Bangkok Bank Mobile Banking** : ทุกวันตลอด 24 ชั่วโมง

หมายเหตุ:

* สามารถทำรายการผ่าน บมจ.ธนาคารกรุงเทพ/ Bangkok Bank Mobile Banking/ บมจ.กรุงเทพประกันชีวิต และ BF Fund Trading

** การส่งคำสั่งซื้อหรือคำสั่งขายคืน หลังเวลา 16.00 น. ในวันทำการซื้อขายหรือในวันหยุดทำการซื้อขาย จะได้ราคาขายหรือราคารับซื้อคืนหน่วยลงทุนที่คำนวณได้ ณ สิ้นวันทำการซื้อขายถัดไป

*** การส่งคำสั่งซื้อ หลังเวลา 15.00 น. ในวันทำการซื้อขายหรือในวันหยุดทำการซื้อขาย จะได้ราคาขายหน่วยลงทุนที่คำนวณได้ ณ สิ้นวันทำการซื้อขายถัดไป

ทั้งนี้ หากสามารถทำรายการผ่านช่องทางอื่นเพิ่มเติมจะแจ้งให้ผู้ลงทุนทราบผ่านทาง www.bblam.co.th

วัตถุประสงค์การลงทุนที่เกี่ยวกับความยั่งยืน

กองทุนจะเน้นลงทุนในตราสารภาครัฐไทย อาทิ ตัวเงินคลัง พันธบัตรรัฐบาล พันธบัตรธนาคารแห่งประเทศไทย หรือพันธบัตรหรือตัวแลกเปลี่ยนหรือตัวสัญญาใช้เงินหรือหุ้นกู้ที่กองทุนเป็นผู้ถือ ผู้รับรอง ผู้รับอาวัล หรือผู้ค้ำประกัน หรือพันธบัตรหรือตัวแลกเปลี่ยนหรือตัวสัญญาใช้เงินหรือหุ้นกู้ที่กระทรวงการคลังเป็นผู้ถือ ผู้รับอาวัล หรือผู้ค้ำประกัน และ/หรือหลักทรัพย์หรือทรัพย์สินภาครัฐไทยอื่นใดตามที่สำนักงาน ก.ล.ต. อนุญาตให้กองทุนลงทุนได้ โดยเฉพาะรอบปีบัญชีไม่น้อยกว่าร้อยละ 80 ของมูลค่าทรัพย์สินสุทธิของกองทุน

ทั้งนี้ กองทุนจะลงทุนในพันธบัตรรัฐบาล พันธบัตรที่กระทรวงการคลังค้ำประกันต้นเงินและดอกเบี้ย หรือหุ้นกู้ที่กระทรวงการคลังค้ำประกันต้นเงินและดอกเบี้ยแต่ไม่รวมถึงหุ้นกู้แปลงสภาพ ซึ่งเป็นพันธบัตรหรือหุ้นกู้เพื่ออนุรักษ์สิ่งแวดล้อม (green bond) พันธบัตรหรือหุ้นกู้ที่ความยั่งยืน (sustainability bond) หรือพันธบัตรหรือหุ้นกู้ส่งเสริมความยั่งยืน (sustainability - linked bond) โดยเฉลี่ยรอบปีบัญชีไม่น้อยกว่าร้อยละ 80 ของมูลค่าทรัพย์สินสุทธิของกองทุน

เป้าหมายที่กองทุนรวมต้องการบรรลุ

เพื่อสร้างผลตอบแทนผ่านการลงทุนที่เกี่ยวกับความยั่งยืนให้กับผู้ลงทุน รวมทั้งส่งเสริมให้โครงการที่มุ่งเน้นการดำเนินงานที่คำนึงถึงปัจจัยด้าน ESG มากขึ้น เพื่อให้เกิดระบบนิเวศที่ยั่งยืนต่อระบบเศรษฐกิจไทย และเป็นกลไกหนึ่งที่จะช่วยสนับสนุนประเทศไทยให้บรรลุเป้าหมายการพัฒนาที่ยั่งยืนตามหลักสากล เช่น Sustainable Development Goals (SDGs) ขององค์การสหประชาชาติ

กรอบการลงทุน (Investment Universe)

กองทุนจะเน้นลงทุนในพันธบัตรรัฐบาล และ/หรือพันธบัตรหรือหุ้นกู้ที่กระทรวงการคลังค้ำประกันต้นเงินและดอกเบี้ย (ต่อไปรวมเรียกว่า "ตราสาร") ซึ่งเป็นตราสารที่ออกอนุรักษ์สิ่งแวดล้อม (green bond) ตราสารเพื่อความยั่งยืน (sustainability bond) หรือตราสารส่งเสริมความยั่งยืน (sustainability-linked bond) ที่ผู้ถือต้องการระดมทุนเพื่อนำเงินไปลงทุนหรือชำระหนี้สินเดิม (re-financing) ในโครงการที่เกี่ยวข้องกับการอนุรักษ์สิ่งแวดล้อม หรือความยั่งยืน

การอ้างอิงดัชนีชี้วัดที่เกี่ยวกับความยั่งยืน

กองทุนใช้ดัชนี ThaiBMA Government Bond ESG Index Net Total Return ในสัดส่วน ร้อยละ 80 เนื่องจากเป็นดัชนีที่รวมตราสารหนี้ ESG ที่ออกโดยภาครัฐที่ขึ้นทะเบียนกับ ThaiBMA โดยเป็นไปตามกรอบนโยบายการลงทุนในตราสารเพื่อการอนุรักษ์สิ่งแวดล้อมหรือความยั่งยืน และใช้ดัชนี ThaiBMA Short-term Government Bond Index Total Return ในสัดส่วน ร้อยละ 20 ซึ่งเป็นดัชนีที่รวมตราสารหนี้ภาครัฐระยะสั้นที่ขึ้นทะเบียนกับ ThaiBMA โดยกองทุนอาจลงทุนในตราสารหนี้ดังกล่าวที่นอกเหนือจากตราสารเพื่อการอนุรักษ์สิ่งแวดล้อมหรือความยั่งยืน

ผู้ลงทุนสามารถศึกษาวิธีการจัดทำดัชนีที่รวมตราสารหนี้ ESG (index methodologies) ได้ที่สมาคมตลาดตราสารหนี้ไทย <http://www.thaibma.or.th/pdf/Article/esgBondIndex.pdf>

แหล่งข้อมูล: <https://www.thaibma.or.th/EN/Market/Index/ESGIndex.aspx>

คำเตือนเพิ่มเติม

- ในกรณีที่เกิดเหตุการณ์ซึ่งสำนักงาน ก.ล.ต. กำหนดให้ต้องเลิกกองทุน บริษัทจัดการจะโอนย้ายการลงทุนไปยังกองทุนรวมไทยเพื่อความยั่งยืนอื่น ตามที่บริษัทจัดการเห็นสมควร
- การลงทุนในกองทุนรวมนี้ หากประสงค์นำไปใช้เพื่อสิทธิประโยชน์ทางภาษีต้องลงทุนให้เป็นไปตามเงื่อนไขของสรรพากร ทั้งข้อกำหนดและเงื่อนไขการลงทุนของกองทุนรวมไทยเพื่อความยั่งยืน

คำอธิบาย

Maximum Drawdown เปรียบเช่นผลขาดทุนสูงสุดของกองทุนรวมในระยะเวลา 5 ปีย้อนหลัง (หรือตั้งแต่จัดตั้งกองทุนนี้ที่ยังไม่ครบ 5 ปี) โดยวัดจากระดับ NAV ต่อหน่วยที่จุดสูงสุดไปจนถึงจุดต่ำสุดในช่วงที่ NAV ต่อหน่วยปรับตัวลดลง ค่า Maximum Drawdown เป็นข้อมูลที่ช่วยให้ทราบถึงความเสี่ยงที่จะขาดทุนจากการลงทุนในกองทุนรวม

Recovering Period ระยะเวลาการฟื้นตัว เพื่อเป็นข้อมูลให้ผู้ลงทุนทราบถึงระยะเวลาตั้งแต่การขาดทุนสูงสุดจนถึงระยะเวลาที่ฟื้นกลับมาที่เงินต้นเริ่มต้นใช้ระยะเวลาตามเท่าใด

FX Hedging เปรียบเช่นค่าของกองทุนในสกุลเงินต่างประเทศที่มีการป้องกันความเสี่ยงจากอัตราแลกเปลี่ยน

อัตราส่วนหมุนเวียนการลงทุน ความถี่ของการซื้อขายหลักทรัพย์ในพอร์ตการลงทุนในช่วงเวลาใดช่วงเวลาหนึ่ง โดยคำนวณจากมูลค่าที่ต่ำกว่าระหว่างผลรวมของมูลค่าการซื้อขายหลักทรัพย์ของกองทุนรวมในรอบระยะเวลา 1 ปีหารด้วยมูลค่า NAV ของกองทุนรวมเฉลี่ยในรอบระยะเวลาเดียวกัน กองทุนรวมที่มีค่า portfolio turnover สูง บ่งชี้ถึงการซื้อขายหลักทรัพย์บ่อยครั้งของผู้จัดการกองทุนและทำให้มีต้นทุนการถือครองหลักทรัพย์ที่สูง จึงต้องพิจารณาเปรียบเทียบกับผลการดำเนินงานของกองทุนรวม

เพื่อประเมินความคุ้มค่าของการซื้อขายหลักทรัพย์ดังกล่าว

Sharpe Ratio อัตราส่วนระหว่างผลตอบแทนส่วนเพิ่มของกองทุนรวมเปรียบเทียบกับความเสี่ยงจากการลงทุน โดยคำนวณจากผลต่างระหว่างอัตราผลตอบแทนของกองทุนรวมกับอัตราผลตอบแทนที่ปราศจากความเสี่ยง (risk-free rate) เปรียบเทียบกับค่าเบี่ยงเบนมาตรฐาน

(standard deviation) ของกองทุนรวม ค่า Sharpe Ratio สะท้อนถึงอัตราผลตอบแทนที่กองทุนรวมควรได้รับเพิ่มขึ้นเพื่อชดเชยกับความเสี่ยงที่กองทุนรวมรับมา โดยกองทุนรวมที่มีค่า Sharpe Ratio สูงกว่าจะเป็นกองทุนที่มีประสิทธิภาพในการบริหารจัดการการลงทุนที่ดีกว่า

เนื่องจากได้รับผลตอบแทนส่วนเพิ่มที่สูงกว่าภายใต้ระดับความเสี่ยงเดียวกัน

Alpha ผลตอบแทนส่วนเกินของกองทุนเมื่อเปรียบเทียบกับดัชนีชี้วัด (benchmark) โดยค่า Alpha ที่สูง หมายถึง กองทุนสามารถสร้างผลตอบแทนได้สูงกว่าดัชนีชี้วัด ซึ่งเป็นผลจากประสิทธิภาพของผู้จัดการกองทุนในการคัดเลือกหรือหาจังหวะเข้าลงทุนในหลักทรัพย์ได้อย่างเหมาะสม

Beta ระดับและทิศทางการเปลี่ยนแปลงของอัตราผลตอบแทนของหลักทรัพย์ในพอร์ตการลงทุน โดยเปรียบเทียบกับอัตราการเปลี่ยนแปลงของตลาด Beta น้อยกว่า 1 แสดงว่าหลักทรัพย์ในพอร์ตการลงทุนมีการเปลี่ยนแปลงของอัตราผลตอบแทนน้อยกว่าการเปลี่ยนแปลง

ของอัตราผลตอบแทนของกลุ่มหลักทรัพย์ของตลาด Beta มากกว่า 1 แสดงว่า หลักทรัพย์ในพอร์ตการลงทุนมีการเปลี่ยนแปลงของอัตราผลตอบแทนมากกว่าการเปลี่ยนแปลงของอัตราผลตอบแทนของกลุ่มหลักทรัพย์ของตลาด

Tracking Error อัตราผลตอบแทนของกองทุนมีประสิทธิภาพในการเลียนแบบดัชนีชี้วัด โดยหาก tracking error ค่า หมายถึง กองทุนรวมมีประสิทธิภาพในการสร้างผลตอบแทนให้ใกล้เคียงกับดัชนีชี้วัด กองทุนรวมที่มีค่า tracking error สูง จะมีอัตราผลตอบแทนโดยเฉลี่ย

ห่างจากดัชนีชี้วัดมากขึ้น

Yield to Maturity อัตราผลตอบแทนจากการลงทุนในตราสารหนี้โดยถือจนครบกำหนดอายุ ซึ่งคำนวณจากดอกเบี้ยที่ได้รับในอนาคตลอดอายุตราสารและเงินต้นที่จะได้รับคืนนำมาคิดเป็นมูลค่าปัจจุบัน โดยใช้วิธีอัตราผลตอบแทนของกองทุนรวมตราสารหนี้ คำนวณจากค่าเฉลี่ยถ่วงน้ำหนักของ Yield to Maturity ของตราสารหนี้แต่ละตัวที่กองทุนมีการลงทุน และเนื่องจาก Yield to Maturity มีหน่วยมาตรฐานเป็นเปอร์เซ็นต์ต่อปี จึงสามารถนำไปใช้เปรียบเทียบอัตราผลตอบแทนระหว่างกองทุนรวมตราสารหนี้ที่มีนโยบายถือครองตราสารหนี้จนครบกำหนดอายุและมีลักษณะการลงทุนที่ใกล้เคียงกันได้

ผู้สนับสนุนการขายหรือรับซื้อคืน:

- บมจ.ธนาคารกรุงเทพ โทร. 1333 บมจ.หลักทรัพย์ บัวหลวง โทร. 0-2231-3777 และ 0-2618-1000
- บมจ.กรุงเทพประกันชีวิต โทร. 0-2777-8999 บจ.หลักทรัพย์ เอเชีย ฟลัส โทร. 0-2680-1234
- บมจ.หลักทรัพย์ ฟิลลิป (ประเทศไทย) โทร. 0-2635-1700 บมจ.หลักทรัพย์ เกียรตินาคินภัทร โทร. 0-2305-9449
- บจ.หลักทรัพย์ ดีบีเอส วิกิเคอร์ส (ประเทศไทย) โทร. 0-2657-7000 บมจ.หลักทรัพย์ กรุงศรี โทร. 0-2659-7000
- บจ.หลักทรัพย์นายหน้าซื้อขายหน่วยลงทุน ฟินโนมีนา โทร. 0-2026-5100 กด 1 บจ.หลักทรัพย์ อินโนเวลท์ เอกซ์ โทร. 0-2949-1000
- บมจ.หลักทรัพย์ เคจีไอ (ประเทศไทย) โทร. 0-2658-8889 บจ.หลักทรัพย์ โพนี เวลท์ ไซลูชั่น โทร. 0-2095-8999
- บจ.หลักทรัพย์ หยวนต้า (ประเทศไทย) โทร. 0-2009-8000 บจ. เคเคพี โดม Line: @dime.finance Email: contact@dime.co.th
- บมจ.หลักทรัพย์ ดาโอ (ประเทศไทย) โทร. 0-2351-1800 บมจ.หลักทรัพย์ เมย์แบงก์ (ประเทศไทย) โทร. 0-2658-5050
- บมจ.หลักทรัพย์ กลีกรไทย โทร. 0-2796-0011

บริษัทหลักทรัพย์จัดการกองทุนรวม บัวหลวง จำกัด

เลขที่ 175 อาคารสารจิติทาวเวอร์ ชั้น 7 ชั้น 21 และ ชั้น 26

ถนนสาทรใต้ แขวงทุ่งมหาเมฆ เขตสาทร กรุงเทพมหานคร 10120

โทร. 0-2674-6488 Website: www.bblam.co.th Email: crm@bblam.co.th