

กองทุนเปิดบัวหลวงหุ้นยูเอสพาสซีฟ

Bualuang US Equity Passive Fund

B-USPASSIVE

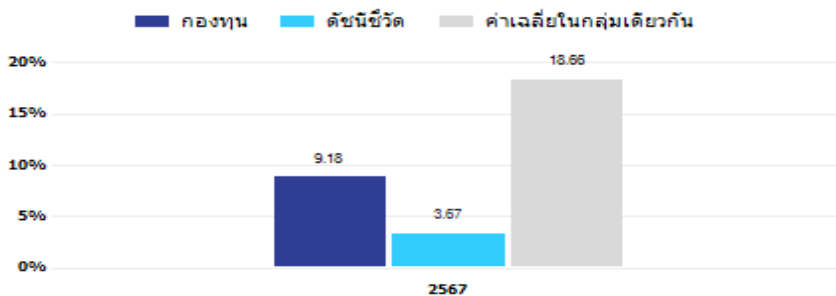
ประเภทกองทุนรวม / กลุ่มกองทุนรวม

- กองทุนรวมตราสารทุน/ กองทุนรวมฟิวดเจอร์/ กองทุนรวมที่มีนโยบายเปิดให้มีการลงทุนในกองทุนรวมอื่นภายใต้ บลจ. เดียวกัน
- กองทุนรวมที่เน้นลงทุนแบบมีความเสี่ยงต่างประเทศ
- กลุ่ม US Equity

นโยบายและกลยุทธ์การลงทุน

- กองทุนลงทุนในหน่วยลงทุนของ SPDR S&P 500 ETF Trust (กองทุนหลัก) เพียงกองทุนเดียว ซึ่งเป็นกองทุนรวมอีทีเอฟ ที่จดทะเบียนซื้อขายในตลาดหลักทรัพย์นิวยอร์ก (NYSE Arca) ประเทศสหรัฐอเมริกา และลงทุนในรูปสกุลเงินดอลลาร์สหรัฐ ทั้งนี้ กองทุนมี net exposure ในหน่วยลงทุนของกองทุนหลักดังกล่าวโดยเฉลี่ยในรอบปีบัญชีไม่น้อยกว่าร้อยละ 80 ของมูลค่าทรัพย์สินสุทธิของกองทุน
- กองทุนหลักมีนโยบายลงทุนในหุ้นที่เป็นส่วนประกอบของดัชนี S&P 500 Index เพื่อมุ่งหวังผลตอบแทนของกองทุนก่อนหักค่าธรรมเนียมและค่าใช้จ่ายที่ใกล้เคียงกับผลตอบแทนของดัชนี S&P 500 Index โดยจะไม่ลงทุนในสัญญาซื้อขายล่วงหน้า (Derivatives) ทั้งนี้ ดัชนีดังกล่าวประกอบด้วยหุ้นของบริษัทขนาดใหญ่จำนวน 500 บริษัท โดยคัดเลือกจากหุ้นของบริษัททั้งหมดที่จดทะเบียนซื้อขายในตลาดหลักทรัพย์ของประเทศสหรัฐอเมริกา
- กองทุนหลักบริหารจัดการโดย State Street Global Advisors
- กองทุนอาจลงทุนในกองทุนรวมอื่นภายใต้ บลจ. เดียวกัน โดยเฉลี่ยรอบปีบัญชีไม่เกิน 20% ของ NAV
- กองทุนไม่มีการป้องกันความเสี่ยงจากอัตราแลกเปลี่ยน และไม่ลงทุนใน Derivatives และ/หรือ Structured Note
- กองทุนมุ่งหวังให้ผลประกอบการเคลื่อนไหวตามกองทุนหลัก โดยกองทุนหลักมุ่งหวังให้ผลประกอบการเคลื่อนไหวตามดัชนีชี้วัด (Passive Management)

ผลการดำเนินงานและดัชนีชี้วัดย้อนหลัง 5 ปีปฏิทิน (% ต่อปี)

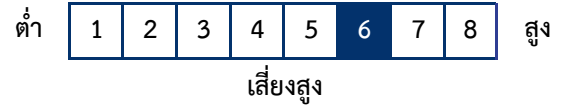


ผลการดำเนินงานย้อนหลังแบบปักหมุด (ณ วันที่ 28 กุมภาพันธ์ 2568)

	YTD	3 เดือน	6 เดือน	1 ปี*
กองทุน	0.91	-1.48	6.02	N/A
ดัชนีชี้วัด	1.35	-1.57	6.17	N/A
ค่าเฉลี่ยในกลุ่มเดียวกัน	-0.09	-2.74	6.43	12.28
ความผันผวนกองทุน	15.22	15.53	14.92	N/A
ความผันผวนดัชนีชี้วัด	16.02	16.35	15.96	N/A
	3 ปี*	5 ปี*	10 ปี*	ตั้งแต่จัดตั้ง
กองทุน	N/A	N/A	N/A	10.18
ดัชนีชี้วัด	N/A	N/A	N/A	5.07
ค่าเฉลี่ยในกลุ่มเดียวกัน	5.08	9.81	8.82	N/A
ความผันผวนกองทุน	N/A	N/A	N/A	14.70
ความผันผวนดัชนีชี้วัด	N/A	N/A	N/A	16.61

* % ต่อปี

ระดับความเสี่ยง



ลงทุนในตราสารทุนต่างประเทศเป็นหลัก โดยเฉลี่ยรอบปีบัญชีไม่น้อยกว่า 80% ของ NAV

ข้อมูลกองทุนรวม

วันจดทะเบียนกองทุน	2 สิงหาคม 2567
วันเริ่มต้น class	-
นโยบายจ่ายเงินปันผล	ไม่จ่าย
อายุกองทุน	ไม่กำหนด

ผู้จัดการกองทุนรวม

1. นายดนัย อรุณกิตติชัย (ตั้งแต่ 2 ส.ค. 2567)
2. น.ส.ศรณี นาคธน (ตั้งแต่ 2 ส.ค. 2567)

ดัชนีชี้วัด

ผลการดำเนินงานของกองทุนหลัก
ปรับด้วยอัตราแลกเปลี่ยนเพื่อคำนวณผลตอบแทนเป็นสกุลเงินบาท ณ วันที่คำนวณผลตอบแทน

คำเตือน

- การลงทุนในกองทุนรวมไม่ใช่การฝากเงิน
- ผลการดำเนินงานในอดีตของกองทุนรวม มิได้เป็นสัญญาณถึงผลการดำเนินงานในอนาคต

การเข้าร่วมต่อต้านทุจริต : ได้รับการรับรองจาก CAC
จัดอันดับกองทุน Morningstar -

หนังสือชี้ชวนฉบับเต็ม



"ผู้ลงทุนสามารถศึกษาเครื่องมือ
บริหารความเสี่ยงด้านสภาพคล่อง
ได้ที่หนังสือชี้ชวนฉบับเต็ม"

<https://www.bblam.co.th/>
?ciD=20139

การซื้อขายหน่วยลงทุน

วันทำการซื้อ:	ทุกวันทำการ ซื้อขายของกองทุน
เวลาทำการ:	08.30 - 15.30 น.
การซื้อขายครั้งแรกขั้นต่ำ:	500 บาท
การซื้อขายครั้งถัดไปขั้นต่ำ:	500 บาท

การขายคืนหน่วยลงทุน

วันทำการขายคืน:	ทุกวันทำการ ซื้อขายของกองทุน
เวลาทำการ:	08.30 - 15.30 น.
การขายคืนขั้นต่ำ:	ไม่กำหนด
ยอดคงเหลือขั้นต่ำ:	ไม่กำหนด

ระยะเวลาการรับเงินค่าขายคืน*: T+3

หมายเหตุ: *ภายใน 5 วันทำการนับแต่วันคำนวณ NAV (T+1) หมายความว่า บริษัทจัดการจะชำระเงินค่าขายคืน

ภายใน 6 วันทำการนับแต่วันทำการขายคืน (ปัจจุบันคืนเงินค่าขายคืน T+3)

T = วันทำการซื้อขายของกองทุน

ผู้ถือหน่วยลงทุนสามารถดูวันทำการซื้อขายของกองทุน ได้ที่ <https://www.bbblam.co.th/?cID=20148>**ค่าธรรมเนียมที่เรียกเก็บจากกองทุนรวม (% ต่อปีของ NAV)**

ค่าธรรมเนียม	สูงสุดไม่เกิน	เก็บจริง
การจัดการ	0.8025	0.5350
รวมค่าใช้จ่าย	2.1400	0.8298

หมายเหตุ: กรณีที่กองทุนลงทุนในหน่วยลงทุนของกองทุนรวมภายใต้การจัดการเดียวกัน บริษัทจัดการจะไม่เรียกเก็บค่าธรรมเนียม

การจัดการซ้ำซ้อน สามารถดูข้อมูลเพิ่มเติมได้ที่หนังสือชี้ชวนฉบับเต็ม

บริษัทจัดการอาจพิจารณาเปลี่ยนแปลงค่าธรรมเนียมที่เรียกเก็บจริงเพื่อให้สอดคล้องกับกลยุทธ์ หรือค่าใช้จ่ายในการบริหารจัดการ

ค่าธรรมเนียมที่เรียกเก็บจากผู้ถือหน่วยลงทุน (% ของมูลค่าซื้อขาย)

ค่าธรรมเนียม	สูงสุดไม่เกิน	เก็บจริง
การขาย*	0.50	0.50
การรับซื้อคืน	ไม่มี	ไม่มี
การสับเปลี่ยนหน่วยลงทุนเข้า**	ไม่มี	ไม่มี
การสับเปลี่ยนหน่วยลงทุนออก***	ไม่มี	ไม่มี
การโอนหน่วย	50 บาท ต่อ 1,000 หน่วย หรือเศษของ 1,000 หน่วย	50 บาท ต่อ 1,000 หน่วย หรือเศษของ 1,000 หน่วย

หมายเหตุ: กรณีที่กองทุนลงทุนในหน่วยลงทุนของกองทุนรวมภายใต้การจัดการเดียวกัน บริษัทจัดการจะไม่เรียกเก็บค่าธรรมเนียม

การขายหรือรับซื้อคืนหน่วยลงทุนซ้ำซ้อน สามารถดูข้อมูลเพิ่มเติมได้ที่หนังสือชี้ชวนฉบับเต็ม

* บริษัทจัดการอาจคิดค่าธรรมเนียมการขายหน่วยลงทุนกับผู้ลงทุนแต่ละกลุ่มไม่เท่ากัน ดังนี้

- (1) บริษัทจัดการจะยกเว้นค่าธรรมเนียมการขายให้กับกองทุนสำรองเลี้ยงชีพและหรือกองทุนส่วนบุคคลภายใต้การจัดการของ บลจ.บัวหลวง
- (2) บริษัทจัดการจะเรียกเก็บค่าธรรมเนียมการขายในอัตรา 50% ของค่าธรรมเนียมการขายที่เรียกเก็บจริง สำหรับผู้ลงทุนที่มีการลงทุนเท่ากับหรือมากกว่า 50 ล้านบาทต่อรายการ
- (3) บริษัทจัดการจะเรียกเก็บค่าธรรมเนียมการขายในอัตรา 100% ของค่าธรรมเนียมการขายที่เรียกเก็บจริง สำหรับผู้ลงทุนที่ไม่เข้าข้อ (1) และ (2)

** ใช้ราคาขายหน่วยลงทุน ซึ่งจะมีค่าธรรมเนียมการขายคำนวณอยู่ในราคาคงแล้ว

*** ใช้ราคาซื้อคืนหน่วยลงทุน ซึ่งจะมีค่าธรรมเนียมการรับซื้อคืนคำนวณอยู่ในราคาคงแล้ว

บริษัทจัดการอาจพิจารณาเปลี่ยนแปลงค่าธรรมเนียมที่เรียกเก็บจริงเพื่อให้สอดคล้องกับกลยุทธ์หรือค่าใช้จ่าย ในการบริหารจัดการ

ข้อมูลเชิงสถิติ

Maximum drawdown	-6.31 %
Recovering Period	1 เดือน
FX Hedging	N/A
อัตราส่วนหมุนเวียนการลงทุน	N/A
Sharpe Ratio	N/A
Alpha	N/A
Beta	N/A
Tracking Error	N/A
อายุเฉลี่ยของตราสารหนี้	N/A
Yield to Maturity	N/A

การจัดสรรการลงทุนในต่างประเทศของกองทุนหลัก

-

การจัดสรรการลงทุนในกลุ่มอุตสาหกรรมของกองทุนหลัก

	% NAV
Information Technology	32.49
Financials	13.62
Consumer Discretionary	11.26
Health Care	10.09
Communication Services	9.37

ข้อมูลล่าสุด ณ วันที่ 31 ธันวาคม 2567

สัดส่วนประเภททรัพย์สินที่ลงทุน

	% NAV
หน่วยลงทุนกองทุนรวม	95.18
ทรัพย์สินอื่นและหนี้สินอื่น	4.82

ทรัพย์สินที่ลงทุนสูงสุด 5 อันดับแรก

	% NAV
SPDR S&P 500 ETF Trust	95.18

ทรัพย์สินที่ลงทุนสูงสุด 5 อันดับแรกของกองทุนหลัก

	% NAV
APPLE INC	7.60
NVIDIA CORP	6.61
MICROSOFT CORP	6.29
AMAZON.COM INC	4.12
META PLATFORMS INC CLASS A	2.56

ข้อมูลล่าสุด ณ วันที่ 31 ธันวาคม 2567

การลงทุนในกองทุนเกินกว่า 20% (กองในประเทศและกองต่างประเทศ)

ชื่อกองทุน: SPDR S&P 500 ETF Trust

ISIN code: US78462F1030

Bloomberg code: SPY US

ข้อมูลอื่นๆ

ช่องทางการซื้อหน่วยลงทุน

- บริษัทจัดการ/ ผู้สนับสนุนการขายหรือรับซื้อคืน/ หักบัญชีเงินฝากแบบถัวเฉลี่ย* : เวลา 8.30 น. - 15.30 น.
- Bangkok Bank Internet Banking/ Bangkok Bank Mobile Banking/ ATM/ Bualuang Phone/ BF Fund Trading** : ทุกวันตลอด 24 ชั่วโมง***

ช่องทางการขายคืนหน่วยลงทุน

- บริษัทจัดการ/ ผู้สนับสนุนการขายหรือรับซื้อคืน : เวลา 8.30 น. - 15.30 น.
- Bangkok Bank Internet Banking/ Bangkok Bank Mobile Banking/ ATM/ Bualuang Phone/ BF Fund Trading** : ทุกวันตลอด 24 ชั่วโมง***

หมายเหตุ:

* ปัจจุบันสามารถทำรายการผ่าน บมจ.ธนาคารกรุงเทพ/ Bangkok Bank Mobile Banking/ บมจ.กรุงเทพประกันชีวิต และ BF Fund Trading

** การส่งคำสั่งซื้อ หลังเวลา 15.00 น. ในวันทำการซื้อขายหรือในวันหยุดทำการซื้อขาย จะได้ราคาขายหน่วยลงทุนที่คำนวณได้ ณ สิ้นวันทำการซื้อขายถัดไป และการส่งคำสั่งขายคืนหลังเวลา 15.30 น. ในวันทำการซื้อขายหรือในวันหยุดทำการซื้อขาย จะได้ราคาซื้อคืนหน่วยลงทุนที่คำนวณได้ ณ สิ้นวันทำการซื้อขายถัดไป

*** การส่งคำสั่งซื้อหรือคำสั่งขายคืน (ยกเว้น BF Fund Trading) หลังเวลา 16.00 น. ในวันทำการซื้อขายหรือในวันหยุดทำการซื้อขายจะได้ราคาขายหรือราคาซื้อคืนหน่วยลงทุนที่คำนวณได้ ณ สิ้นวันทำการซื้อขายถัดไป

สามารถดูข้อมูลกองทุนหลัก (Master Fund) ได้ที่ <http://www.ssga.com>ผู้ลงทุนสามารถติดตามข้อมูลรายงานรอบระยะเวลาหกเดือน และรายงานประจำปีของกองทุนรวม ได้ที่ www.bblam.co.th

คำอธิบาย

Maximum Drawdown เปรอ์เซ็นต์ผลขาดทุนสูงสุดของกองทุนรวมในระยะเวลา 5 ปีย้อนหลัง (หรือตั้งแต่จัดตั้งกองทุนเมื่อที่ยังไม่ครบ 5 ปี) โดยวัดจากระดับ NAV ต่อหน่วยที่จุดสูงสุดไปจนถึงจุดต่ำสุดในช่วงที่ NAV ต่อหน่วยปรับตัวลดลง ค่า Maximum Drawdown เป็นข้อมูลที่จะช่วยให้ทราบถึงความเสี่ยงที่อาจจะขาดทุนจากการลงทุนในกองทุนรวม

Recovering Period ระยะเวลาการฟื้นตัว เพื่อเป็นข้อมูลให้ผู้ลงทุนทราบถึงระยะเวลาดังแต่การขาดทุนสูงสุดจนถึงระยะเวลาที่ฟื้นกลับมาที่เงินลงทุนเริ่มต้นใช้ระยะเวลานานเท่าใด

FX Hedging เปรอ์เซ็นต์ของการลงทุนในสกุลเงินต่างประเทศที่มีการป้องกันความเสี่ยงจากอัตราแลกเปลี่ยน

อัตราส่วนหมุนเวียนการลงทุน ความถี่ของการซื้อขายหลักทรัพย์ในพอร์ตกองทุนในช่วงเวลาใดช่วงเวลานึง โดยคำนวณจากมูลค่าที่ต่ำกว่าระหว่างผลรวมของมูลค่าการซื้อขายหลักทรัพย์กับผลรวมของมูลค่าการขายหลักทรัพย์ของกองทุนรวม ในรอบระยะเวลา 1 ปีหารด้วยมูลค่า NAV ของกองทุนรวมเฉลี่ยในรอบระยะเวลาเดียวกัน กองทุนรวมที่มีค่า portfolio turnover สูง บ่งชี้ถึงการซื้อขายหลักทรัพย์บ่อยครั้งของผู้จัดการกองทุนและทำให้มีต้นทุนการซื้อขายหลักทรัพย์ที่สูง จึงต้องพิจารณาเปรียบเทียบกับผลการดำเนินงานของกองทุนรวมเพื่อประเมินความคุ้มค่าของการซื้อขายหลักทรัพย์ดังกล่าว

Sharpe Ratio อัตราส่วนระหว่างผลตอบแทนส่วนเพิ่มของกองทุนรวมเปรียบเทียบกับความเสี่ยงจากการลงทุน โดยคำนวณจากผลต่างระหว่างอัตราผลตอบแทนของกองทุนรวมกับอัตราผลตอบแทนที่ปราศจากความเสี่ยง (risk-free rate) เปรียบเทียบกับค่าเบี่ยงเบนมาตรฐาน (standard deviation) ของกองทุนรวม ค่า Sharpe Ratio สะท้อนถึงอัตราผลตอบแทนที่กองทุนรวมควรได้รับเพิ่มขึ้นเพื่อชดเชยกับความเสี่ยงที่กองทุนรวมรับมา โดยกองทุนรวมที่มีค่า Sharpe Ratio สูงกว่าจะเป็นกองทุนที่มีประสิทธิภาพในการบริหารจัดการการลงทุนที่ดีกว่าเนื่องจากได้รับผลตอบแทนส่วนเพิ่มที่สูงกว่าภายใต้ระดับความเสี่ยงเดียวกัน

Alpha ผลตอบแทนส่วนเกินของกองทุนรวมเมื่อเปรียบเทียบกับดัชนีชี้วัด (benchmark) โดยค่า Alpha ที่สูง หมายถึง กองทุนสามารถสร้างผลตอบแทนได้สูงกว่าดัชนีชี้วัด ซึ่งเป็นผลจากประสิทธิภาพของผู้จัดการกองทุนในการคัดเลือกหรือหาจังหวะเข้าลงทุนในหลักทรัพย์ได้อย่างเหมาะสม

Beta ระดับและทิศทางการเปลี่ยนแปลงของอัตราผลตอบแทนของหลักทรัพย์ในพอร์ตการลงทุน โดยเปรียบเทียบกับอัตราการเปลี่ยนแปลงของตลาด Beta น้อยกว่า 1 แสดงว่าหลักทรัพย์ในพอร์ตการลงทุนมีการเปลี่ยนแปลงของอัตราผลตอบแทนน้อยกว่าการเปลี่ยนแปลงของอัตราผลตอบแทนของกลุ่มหลักทรัพย์ของตลาด Beta มากกว่า 1 แสดงว่า หลักทรัพย์ในพอร์ตการลงทุนมีการเปลี่ยนแปลงของอัตราผลตอบแทนมากกว่าการเปลี่ยนแปลงของอัตราผลตอบแทนของกลุ่มหลักทรัพย์ของตลาด

Tracking Error อัตราผลตอบแทนของกองทุนมีประสิทธิภาพในการเลียนแบบดัชนีชี้วัด โดยหาก tracking error ต่ำ หมายถึง กองทุนรวมมีประสิทธิภาพในการสร้างผลตอบแทนให้ใกล้เคียงกับดัชนีชี้วัด กองทุนรวมที่มีค่า tracking error สูง จะมีอัตราผลตอบแทนโดยเฉลี่ยห่างจากดัชนีชี้วัดมากขึ้น

Yield to Maturity อัตราผลตอบแทนจากการลงทุนในตราสารหนี้โดยถือจนครบกำหนดอายุ ซึ่งคำนวณจากดอกเบี้ยที่จะได้รับในอนาคตตลอดอายุตราสารและเงินต้นที่ได้รับคืนนำมาคิดลดเป็นมูลค่าปัจจุบัน โดยใช้ตัวอัตราผลตอบแทนของกองทุนรวมตราสารหนี้ คำนวณจากค่าเฉลี่ยถ่วงน้ำหนักของ Yield to Maturity ของตราสารหนี้แต่ละตัวที่กองทุนมีการลงทุน และเนื่องจาก Yield to Maturity มีหน่วยมาตรฐานเป็นเปอร์เซ็นต์ต่อปี จึงสามารถนำไปใช้เปรียบเทียบอัตราผลตอบแทนระหว่างกองทุนรวมตราสารหนี้ที่มีนโยบายถือครองตราสารหนี้จนครบกำหนดอายุและมีลักษณะการลงทุนที่ใกล้เคียงกันได้

ผู้สนับสนุนการขายหรือรับซื้อคืน: บมจ.ธนาคารกรุงเทพ โทร. 1333 บมจ.หลักทรัพย์ บัวหลวง โทร. 0-2231-3777

และ 0-2618-1000 บมจ.กรุงเทพประกันชีวิต โทร. 0-2777-8999 บจ.หลักทรัพย์ เอเซีย พลัส โทร. 0-2680-1234

บมจ.หลักทรัพย์ ฟิลลิป (ประเทศไทย) โทร. 0-2635-1700 บมจ.หลักทรัพย์ เกียรตินาคินภัทร โทร. 0-2305-9449

บจ.หลักทรัพย์ ดีบีเอส วิกเคอร์ส (ประเทศไทย) โทร. 0-2657-7000 บมจ.หลักทรัพย์ กรุงศรี โทร. 0-2659-7000

บจ.หลักทรัพย์นายหน้าซื้อขายหน่วยลงทุน ฟินโนมีนา โทร. 0-2026-5100 กด 1 บจ.หลักทรัพย์ อินโนเวสต์ เอกซ์ โทร. 0-2949-1000

บมจ.หลักทรัพย์ เคจีไอ (ประเทศไทย) โทร. 0-2658-8889 บจ.หลักทรัพย์ โพนี เวลท์ โซลูชั่น โทร. 0-2095-8999

บจ.หลักทรัพย์ หยวนต้า (ประเทศไทย) โทร. 0-2009-8000 บจ.หลักทรัพย์ เคเคพี ไดม์ Line: @dime.finance Email: contact@dime.co.th

บมจ.หลักทรัพย์ ดาโอ (ประเทศไทย) โทร. 0-2351-1800 บมจ.หลักทรัพย์ เมย์แบงก์ (ประเทศไทย) โทร. 0-2658-5050

บมจ.หลักทรัพย์ กลีกรไทย โทร. 0-2796-0011

บริษัทหลักทรัพย์จัดการกองทุนรวม บัวหลวง จำกัด

เลขที่ 175 อาคารสารชิตีทาวเวอร์ ชั้น 7 ชั้น 21 และ ชั้น 26

ถนนสาทรใต้ แขวงทุ่งมหาเมฆ เขตสาทร กรุงเทพมหานคร 10120

โทร. 0-2674-6488 Website: www.bblam.co.th Email: crm@bblam.co.th